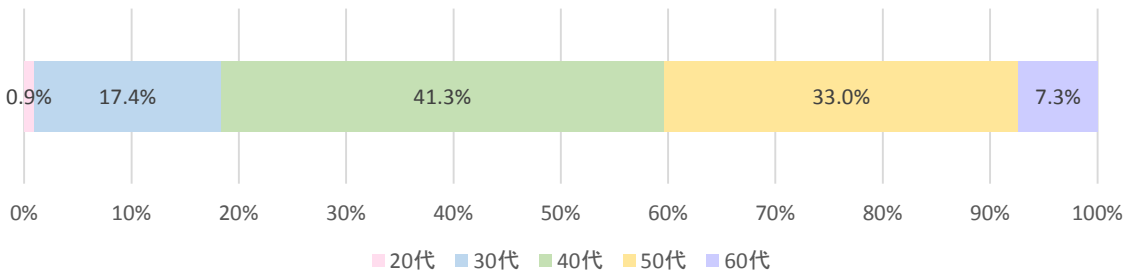


母の日に関するアンケート(2016年5月)

【調査対象】「オフィス・ハナ」のアンケートモニター
 【調査方法】インターネット調査
 【調査時期】2016年5月16日～20日
 【回答者数】109名【20代:1名、30代:19名、40代:45名、50代:36名、60代:8名】

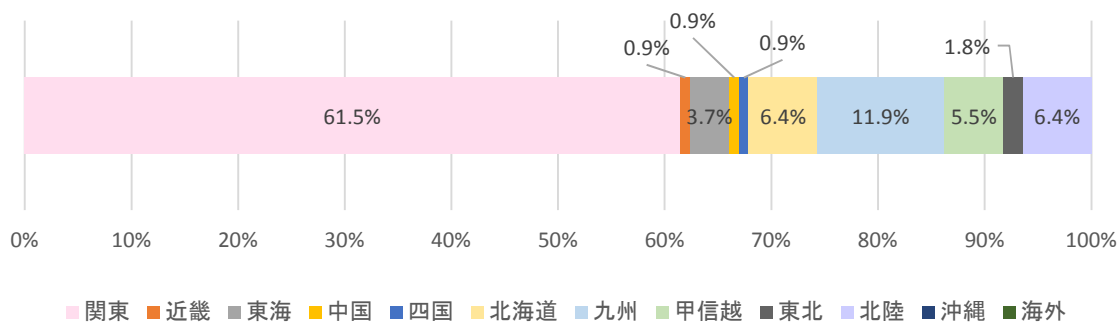
■回答者属性

Q1:ご年齢を教えてください。



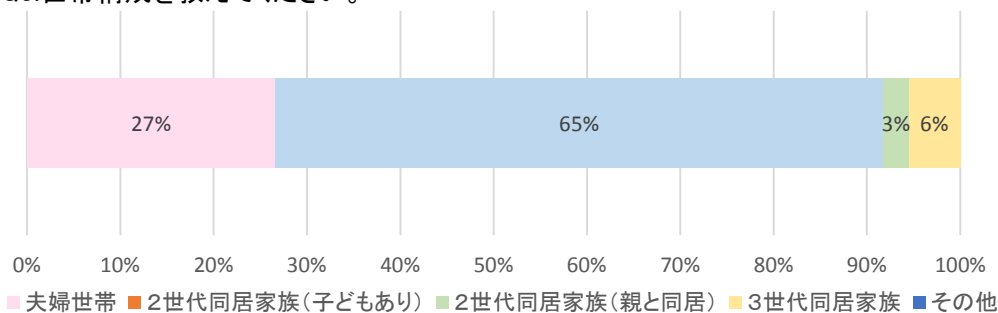
20代	1
30代	19
40代	45
50代	36
60代	8

Q2:お住まいの地域を教えてください。



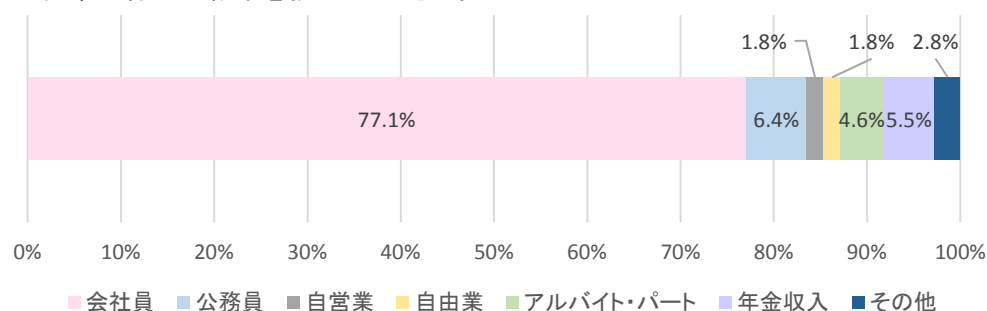
関東	67
甲信越	1
北海道	4
東北	1
北陸	1
東海	7
近畿	13
中国	6
四国	2
九州	7
沖縄	0
海外	0

Q3:世帯構成を教えてください。



夫婦世帯	29
2世代同居家族(子どもあり)	71
2世代同居家族(親と同居)	3
3世代同居家族	6
その他	0

Q4:世帯主様のご職業を教えてください。



会社員	84
公務員	7
自営業	2
自由業	2
アルバイト・パート	5
年金収入	6
その他	3

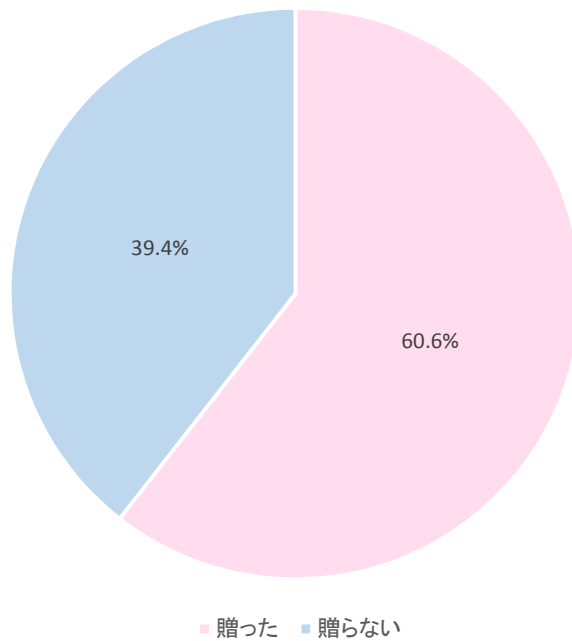
■ 調査結果

Q5:ここから先は、今年の母の日についてお答えください。

あなたはご自身のお母様・お義母様に、母の日のプレゼントを贈りましたか？(ひとつのみ)

※お金をかけないプレゼントも含まれます。

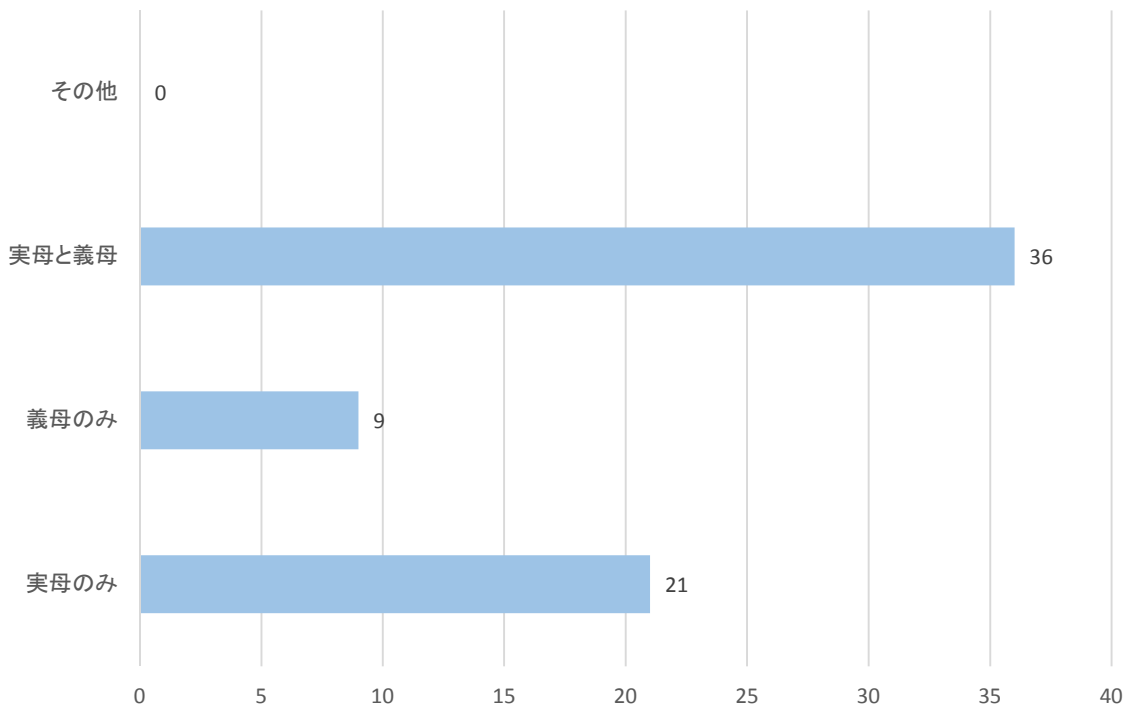
SA(単回答)/N=109



Q5-2.前問で「その他」を選んだ方は、具体的な内容をお書きください。(省略)

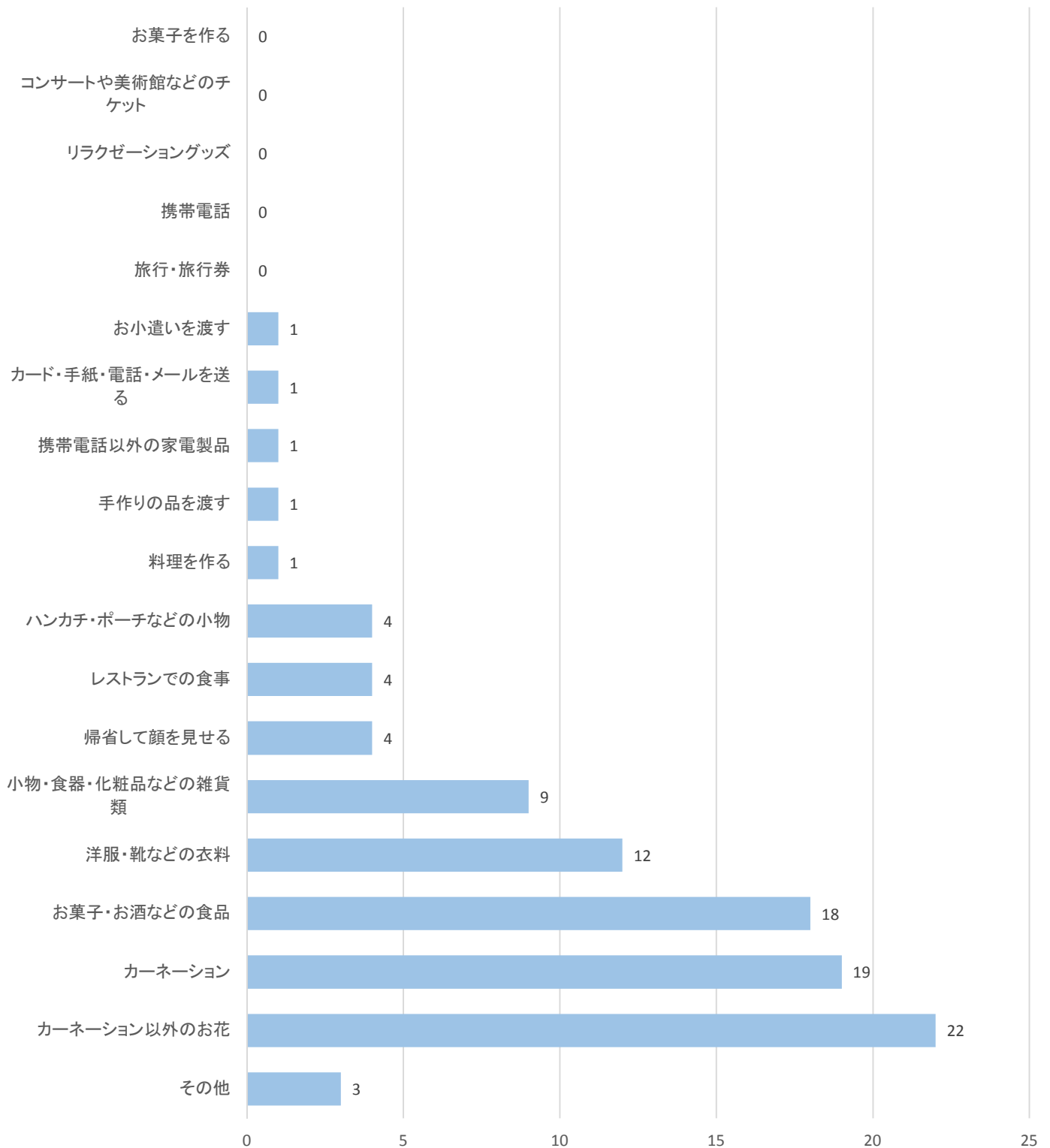
Q6:Q5でプレゼントを「贈った」と答えた方にうかがいます。どなたに母の日のプレゼントを贈りましたか？(ひとつのみ)

SA(単回答)/N=66



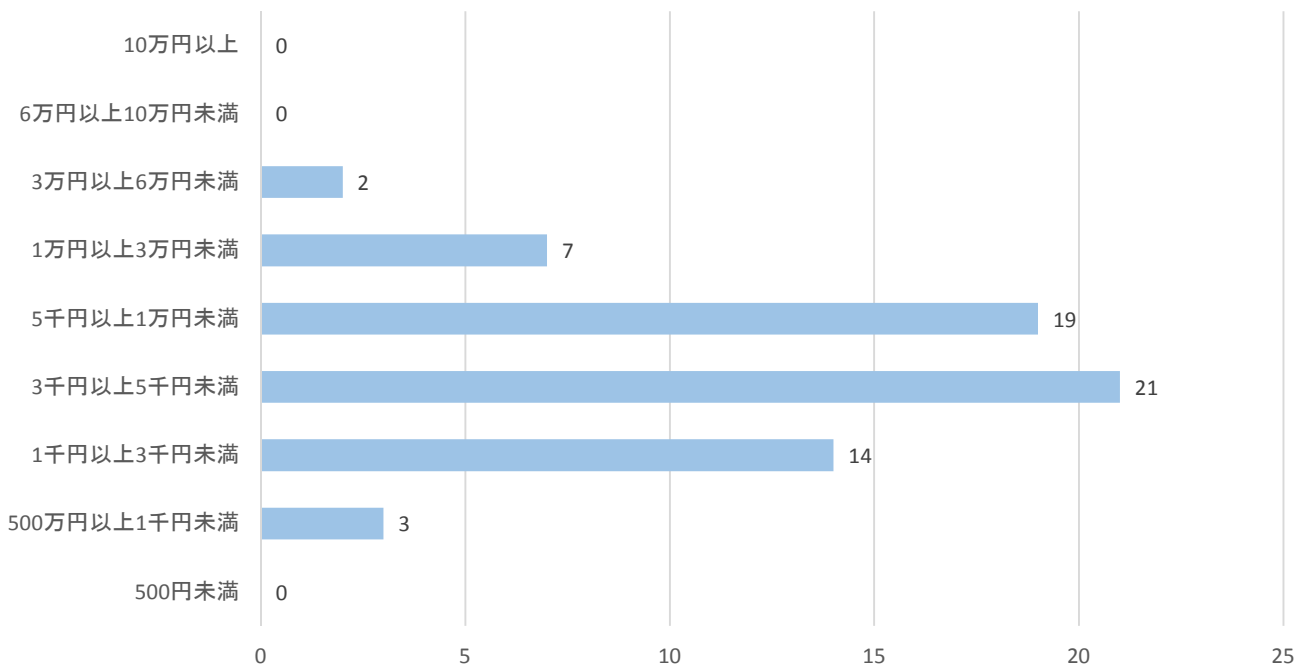
Q6-2.前問で「その他」を選んだ方は、具体的な内容をお書きください。(省略)

Q7:Q5でプレゼントを「贈った」と答えた方にうかがいます。プレゼントの内容は何ですか？(あてはまるものすべて)
MA(複数回答)/N=66



Q7-2.前問で「その他」を選んだ方は、具体的な内容をお書きください。(省略)

Q8:Q5でプレゼントを「贈った」と答えた方にうかがいます。プレゼントの予算は全体でどのくらいですか？(ひとつのみ)
SA(単回答)/N=66



■ その他の設問

- Q9.Q5でプレゼントを「贈った」と答えた方にうかがいます。
 プレゼントを購入される際、参考にされるものは何ですか？(あてはまるものすべて)
 Q9-2. 前問で「その他」を選んだ方は、具体的な内容をお答えください。【FA】
- Q10. Q5でプレゼントを「贈った」と答えた方にうかがいます。
 プレゼントはどこで購入しましたか？(あてはまるものすべて)
 Q10-2. 前問で「その他」を選んだ方は、具体的な内容をお答えください。【FA】
- Q11. Q5でプレゼントを「贈った」と答えた方にうかがいます。
 プレゼントの準備は、いつ頃から始めましたか？(ひとつのみ)
 Q11-2. 前問で「その他」を選んだ方は、具体的な内容をお答えください。【FA】
- Q12. Q5でプレゼントを「贈らない」と答えた方にうかがいます。
 贈り物をされない理由は何ですか？(あてはまるものすべて)
 Q12-2. 前問で「その他」を選んだ方は、具体的な内容をお答えください。【FA】
- Q13. Q5でプレゼントを「贈らない」と答えた方にうかがいます。
 贈り物をされない理由は何ですか？(あてはまるものすべて)
 Q13-2. 前問で「その他」を選んだ方は、具体的な内容をお答えください。【FA】
- Q14. すべての方にうかがいます。
 母の日のプレゼントの購入場所において、重視するポイントは何ですか？(あてはまるものすべて)
 Q14-2. 前問で「その他」を選んだ方は、具体的な内容をお答えください。【FA】
- Q15. すべての方にうかがいます。
 母の日のプレゼントを選ぶ際に、重視するポイントは何ですか？(あてはまるものすべて)
 Q15-2. 前問で「その他」を選んだ方は、具体的な内容をお答えください。【FA】

Q9以降の回答と、その他(FA)の回答は販売をさせていただいております。
hana@office-hana.info までお問い合わせください。



オフィスハナは、良質なモニターによる効果的なりサーチと、
 生活者視点のプランニングを活かし、マーケティングをトータルサポート致します。

<http://www.office-hana.info/>