

## ハロウィンに関するアンケート (2014年11月)

【調査対象】「オフィス・ハナ」のアンケートモニター

【調査方法】インターネット調査

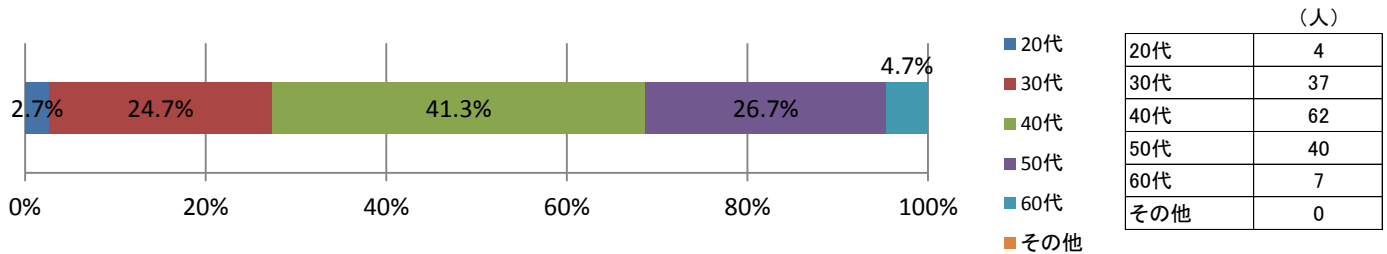
【調査時期】2014年11月15日～11月19日

【回答者数】150名

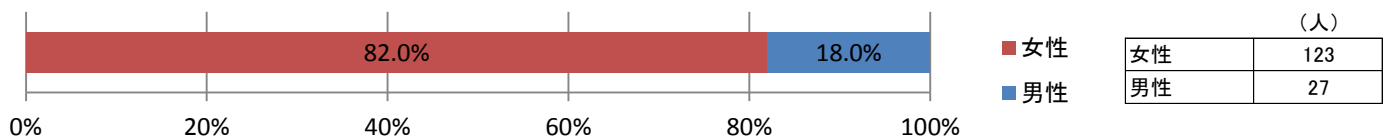
【設問数】18問(属性に関する質問を含む)

## ■回答者属性

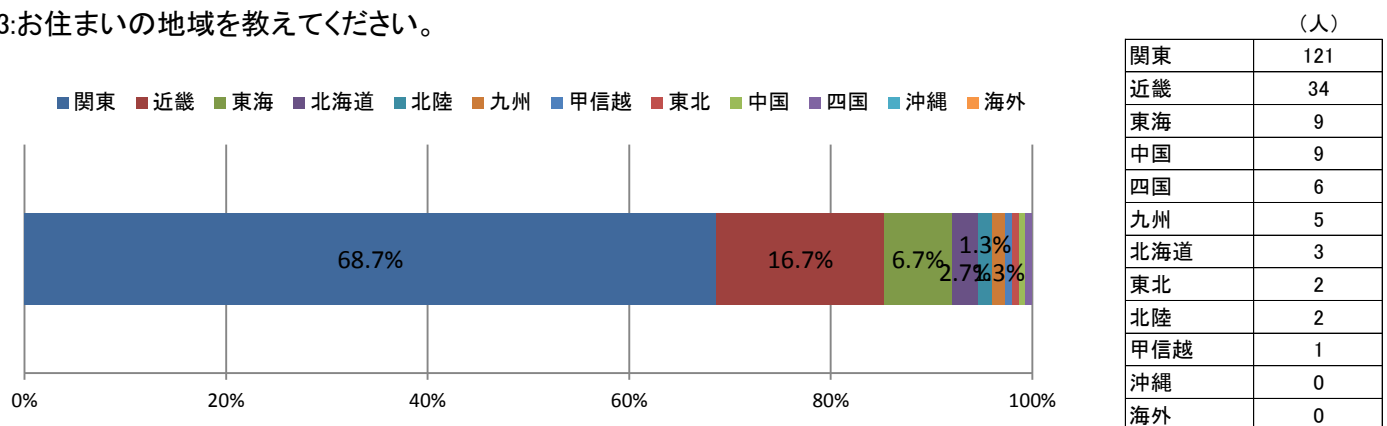
Q1:ご年齢を教えてください。



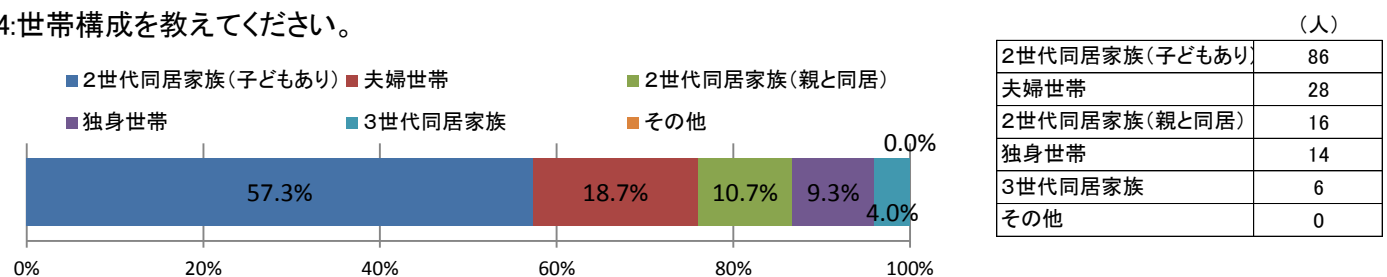
Q2:性別を教えてください。



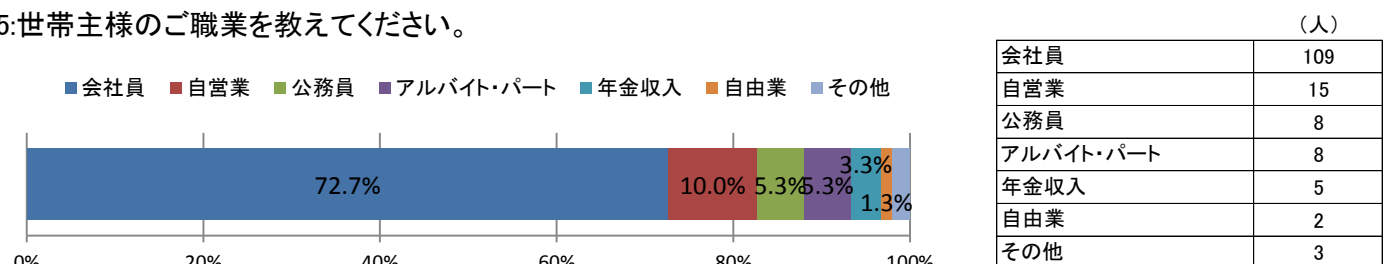
Q3:お住まいの地域を教えてください。



Q4:世帯構成を教えてください。

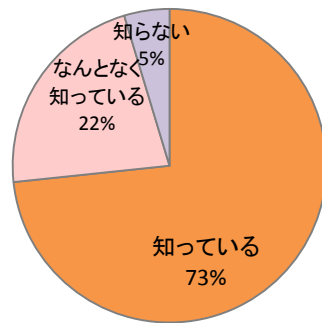


Q5:世帯主様のご職業を教えてください。



## ■ 調査結果

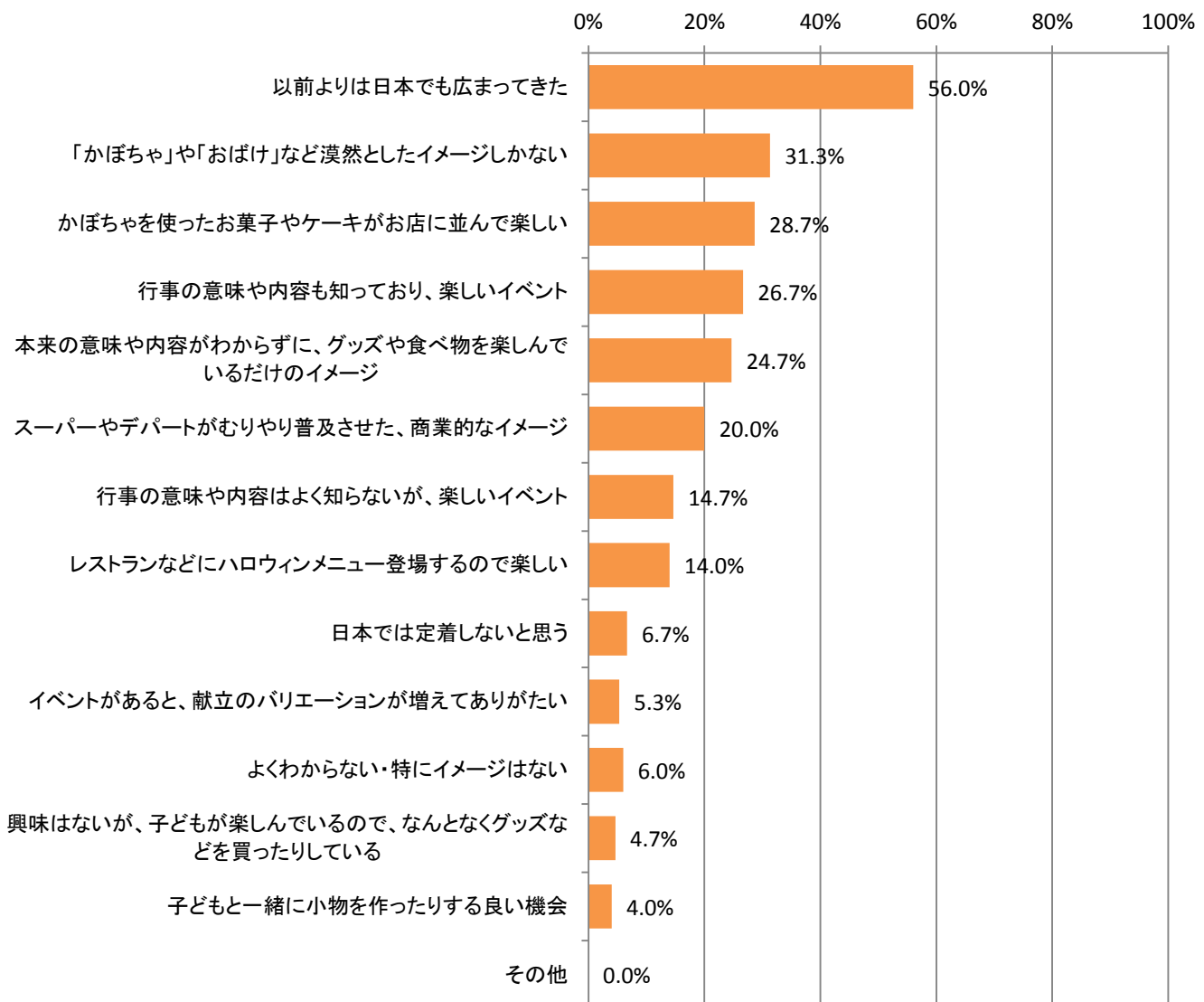
Q6:あなたは「ハロウィン」がいつか、ご存知ですか？(ひとつのみ)



SA(単回答)/N=150

Q7:あなたのハロウィンに対するイメージを教えてください。(あてはまるものすべて)

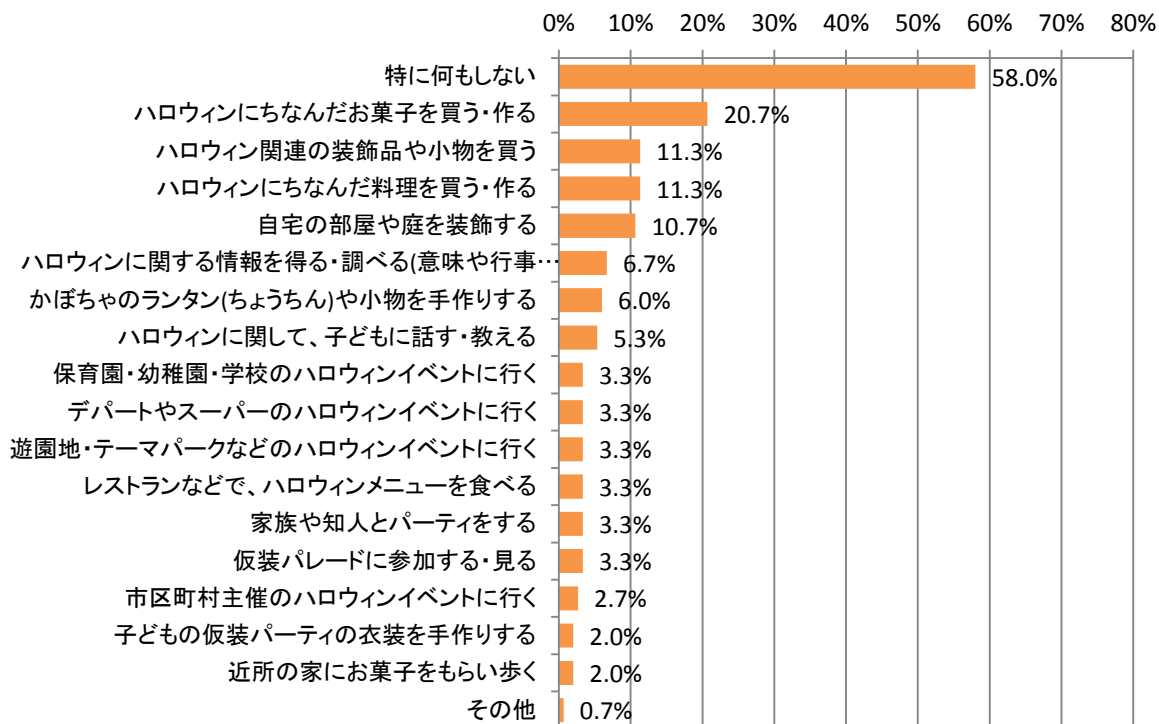
MA(複数回答)/N=150



Q7-2.前問で「その他」を選んだ方は具体的な内容をお書きください。(FA)【なし】

Q8:今年、ハロウィンにあたって何をしましたか？(あてはまるものすべて)

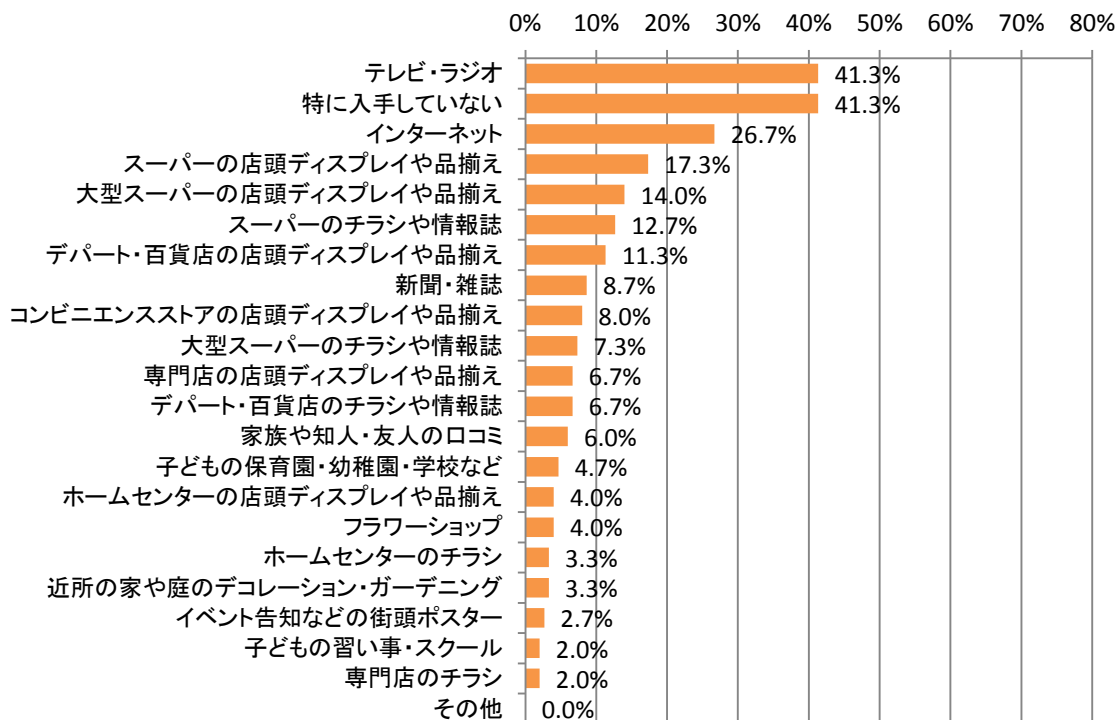
MA(複数回答)/N=150



Q8-2.前問で「その他」を選んだ方は、具体的な内容をお書きください。(FA)【省略】

Q9:今年、ハロウィンに関する行事や商品の情報はどこで入手しましたか？(あてはまるものすべて)

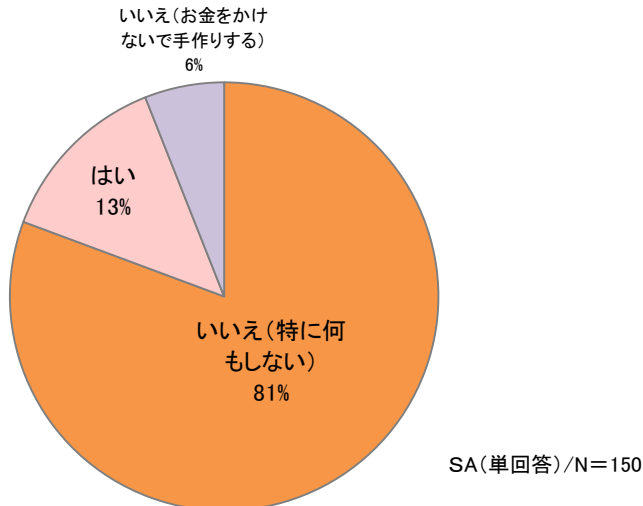
MA(複数回答)/N=150



Q9-2.前問で「その他」を選んだ方は、具体的な内容をお書きください。(FA)【なし】

Q10:今年、ハロウィンにあたって、小物やグッズ、テーマパークのチケットなどを購入しましたか？(ひとつのみ)

\* 料理や外食に関するものは含みません。食べ物に関するもの以外で、購入されたものがあるかどうかを お答えください。



## ■その他の設問

Q11:Q10の「今年、ハロウィンにあたって、小物やグッズ、テーマパークのチケットなどを購入しましたか？(\* 料理や外食に関するものは含まない)」の問いに、「はい」とお答えの方におたずねします。

今年、ハロウィンにあたって、料理や外食以外で購入したものは何ですか？(あてはまるものすべて)

Q11-2.前問で「その他」を選んだ方は、具体的な内容をお書きください。【FA】

Q12:Q10の「今年、ハロウィンにあたって、小物やグッズ、テーマパークのチケットなどを購入しましたか？(\* 料理や外食に関するものは含まない)」の問いに、「はい」とお答えの方におたずねします。

購入場所はどちらですか？(あてはまるものすべて)

Q12-2.前問で「その他」を選んだ方は、具体的な内容をお書きください。【FA】

Q13:Q10の「今年、ハロウィンにあたって、小物やグッズ、テーマパークのチケットなどを購入しましたか？(\* 料理や外食に関するものは含まない)」の問いに、「はい」とお答えの方におたずねします。

ハロウィングッズの購入費用はトータルでどのくらいですか？(ひとつのみ)

\* 料理やお菓子作り、外食に関する費用は含めずにお答えください。

Q14.ハロウィンにちなんだ料理を作ったり、外食したりしましたか？ ケーキやお菓子も含みます。(ひとつのみ)

Q15:Q14の「ハロウィンにちなんだ料理を作ったり、外食したりしましたか？ ケーキやお菓子も含みます。」の問いに、「はい」とお答えの方におたずねします。

その内容はなんですか？(あてはまるものすべて)

Q15-2.前問で「その他」を選んだ方は、具体的な内容をお書きください。【FA】

Q16:Q14の「ハロウィンにちなんだ料理を作ったり、外食したりしましたか？ ケーキやお菓子も含みます。」の問いに、「はい」とお答えの方におたずねします。

購入場所・外食先は どちらですか？(あてはまるものすべて)

Q16-2.前問で「その他」を選んだ方は、具体的な内容をお書きください。【FA】

Q17:Q14の「ハロウィンにちなんだ料理を作ったり、外食したりしましたか？ ケーキやお菓子も含みます。」の問いに、「はい」とお答えの方におたずねします。

料理や外食に使った費用はトータルでどのくらいですか？(ひとつのみ)

Q18:ハロウィンに関して、あなたが欲しい情報は何ですか？(あてはまるものすべて)

Q18-2.前問で「その他」を選んだ方は、具体的な内容をお書きください。【FA】

Q11以降の回答と、その他(FA)の回答は販売をさせていただいております。

hana@office-hana.info までお問い合わせください。