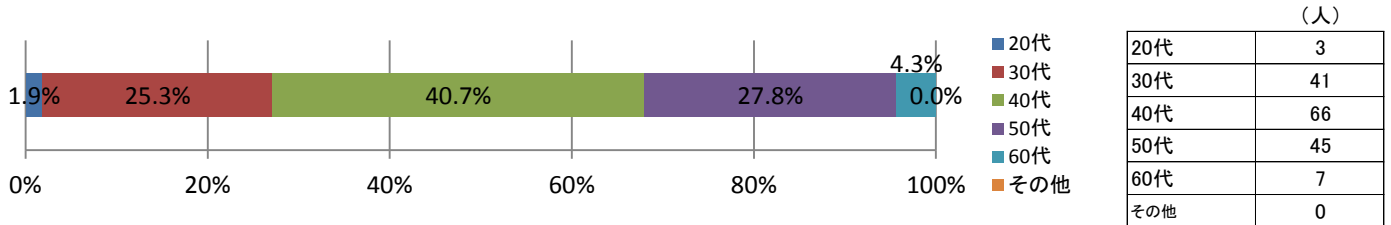


防災に関するアンケート (2014年9月)

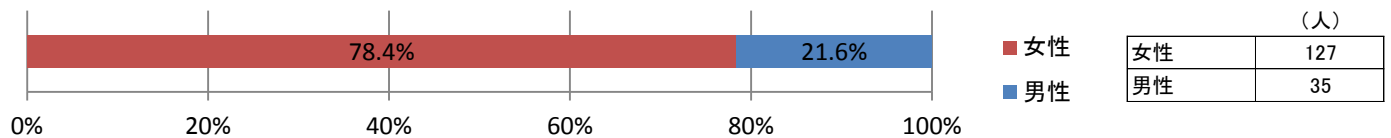
【調査対象】「オフィス・ハナ」のアンケートモニター
 【調査方法】インターネット調査
 【調査時期】2014年9月16日～9月20日
 【回答者数】162名
 【設問数】14問(属性に関する質問を含む)

■回答者属性

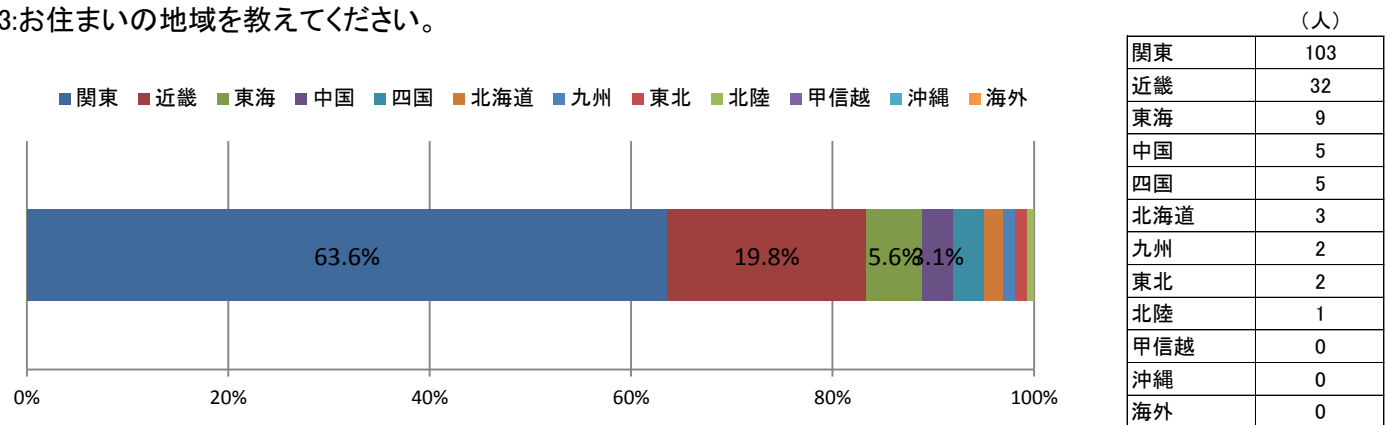
Q1:ご年齢を教えてください。



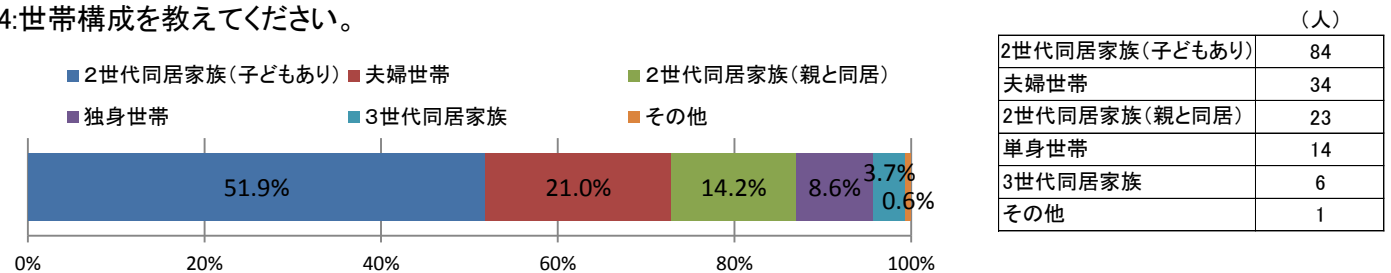
Q2:性別を教えてください。



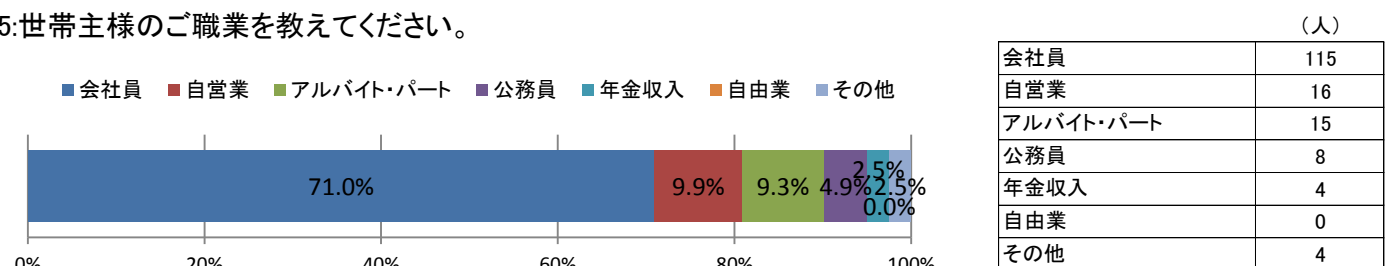
Q3:お住まいの地域を教えてください。



Q4:世帯構成を教えてください。



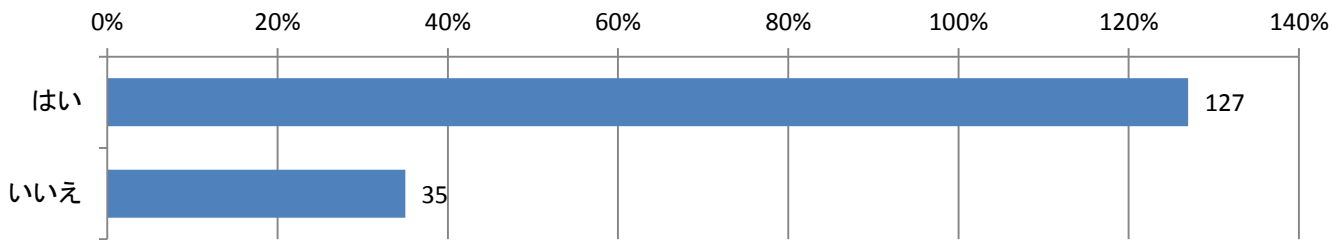
Q5:世帯主様のご職業を教えてください。



■調査結果

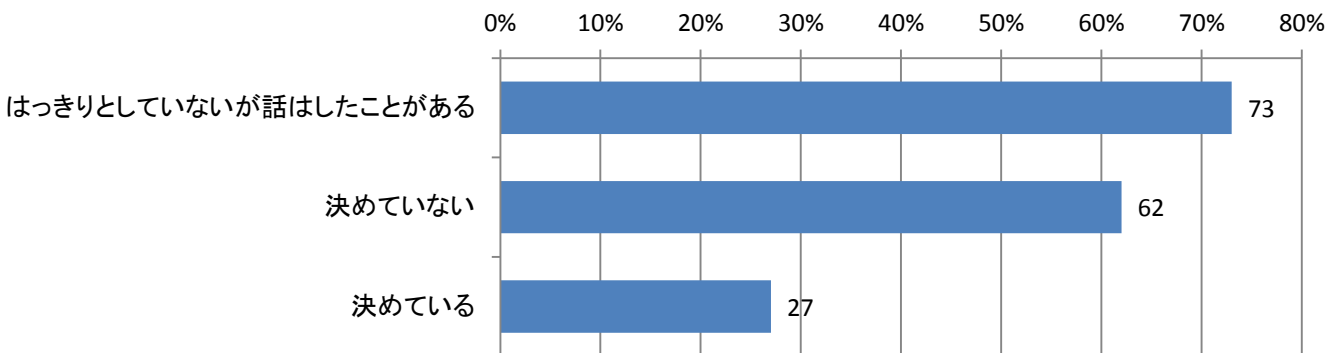
Q6:9月1日の防災の日をご存知でしたか？
ひとつのみお答え下さい。

SA(単回答)/N=162



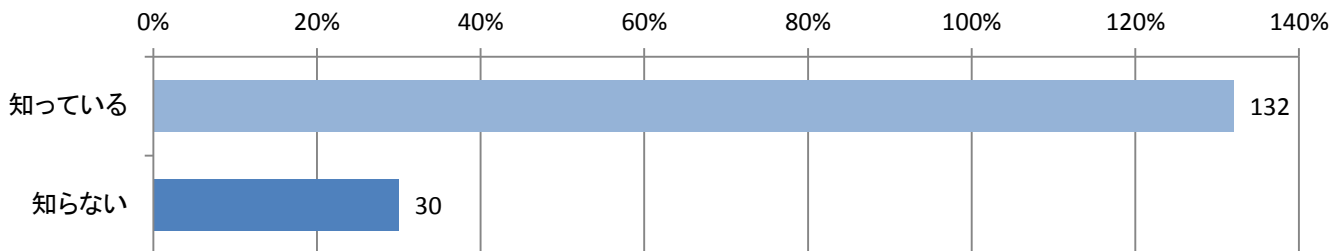
Q7:ご家族や知人・友人などと、災害時の連絡方法を決めていますか？
ひとつのみお答え下さい。

SA(単回答)/N=162



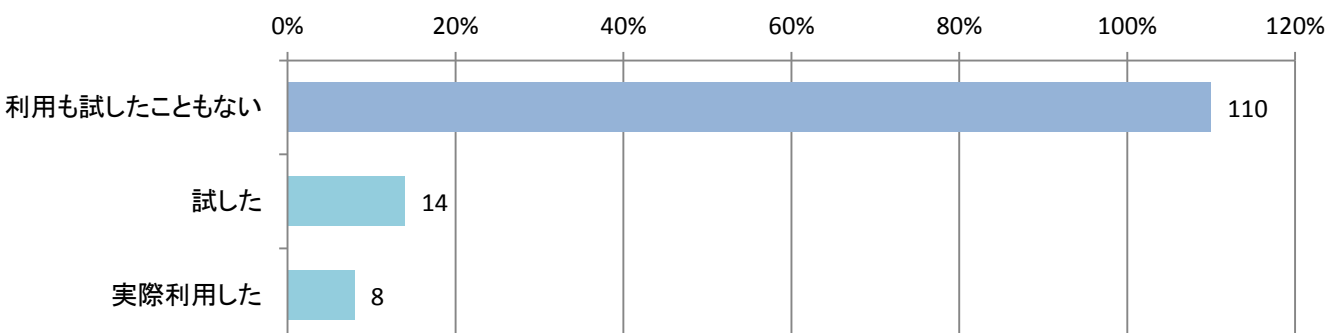
Q8:あなたは電話やインターネットを利用した災害用伝言ダイヤルや伝言板があることをご存知ですか？
ひとつのみお答え下さい。

SA(単回答)/N=162



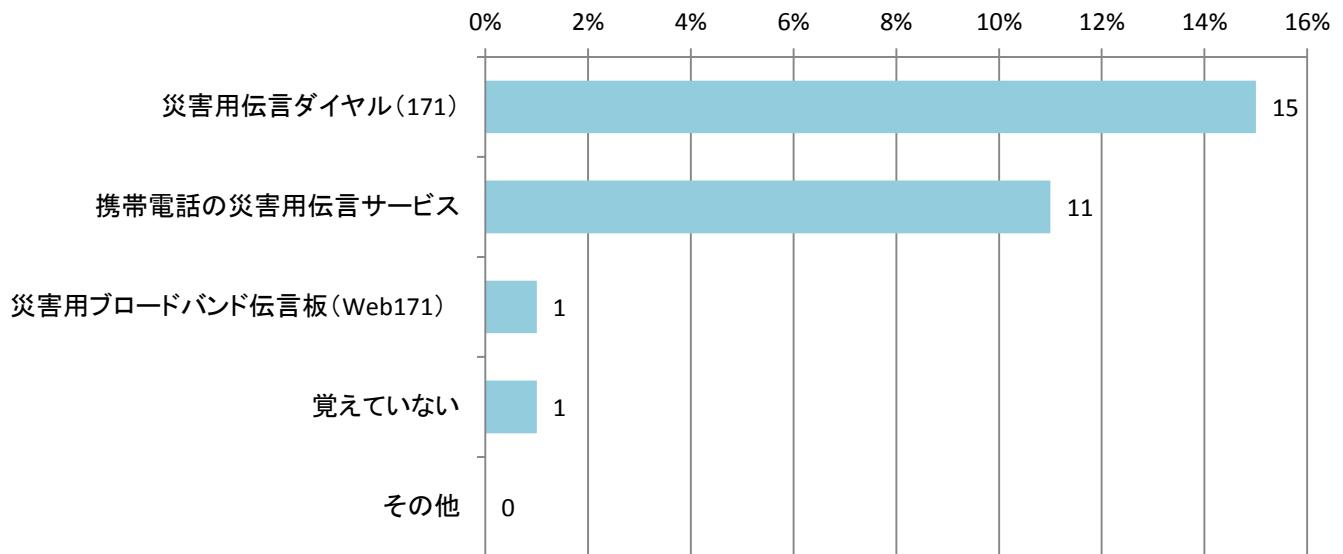
Q9:で災害用伝言ダイヤルや伝言板を「知っている」とお答えいただいた方にうかがいます。
あなたは災害用伝言ダイヤルや伝言板を実際に利用した(試された)ことがありますか？
ひとつのみお答え下さい。

SA(単回答)/N=132



Q10で災害用伝言ダイヤルや伝言板を「実際に利用した」または「試した」とお答えいただいた方にうかがいます。
あなたが実際に利用した(試された)ことがある、緊急伝言ダイヤルや伝言板はどれですか？(複数可)

MA(複数回答)/N=22



Q10-2.前問で「その他」を選んだ方は具体的な内容をお書きください。<FA> [省略]

■その他の設問

Q11.防災のために準備すべきと思うものはどれですか？あてはまるものすべてにチェックしてください。(複数可)

Q11-2.前問で「その他」を選んだ方は具体的な内容をお書きください。<FA>

Q12.防災のために準備してあるものはありますか？あてはまるものすべてにチェックしてください。(複数可)

Q12-2.前問で「その他」を選んだ方は具体的な内容をお書きください。<FA>

Q13.あなたが防災グッズにかけられる金額は総額でどのくらいになりますか？ひとつのみ選択下さい。

Q14.あなたが避難グッズにかけられる金額は総額でどのくらいになりますか？ひとつのみ選択下さい。

Q11以降の回答と、その他(FA)の回答は販売をさせていただいております。
hana@office-hana.info までお問い合わせください。



オフィス・ハナは、良質なモニターによる効果的なリサーチと、
生活者視点のプランニングを活かし、マーケティングをトータルサポート致します。

<http://www.office-hana.info/>