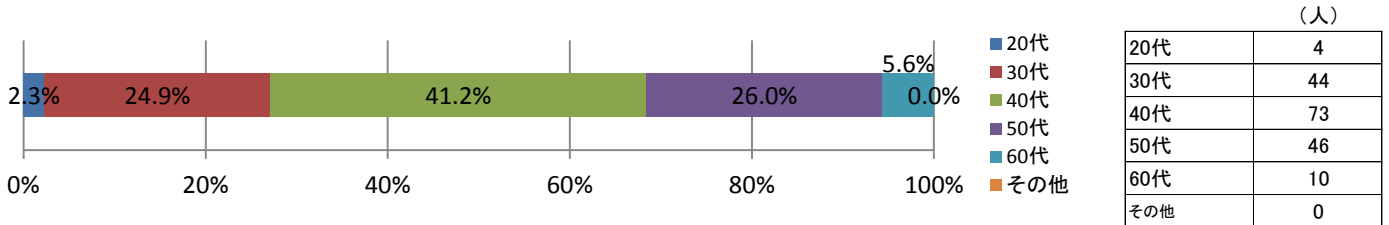


お盆に関するアンケート (2014年8月)

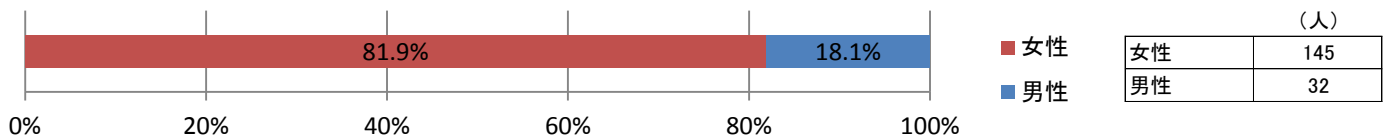
【調査対象】「オフィス・ハナ」のアンケートモニター
 【調査方法】インターネット調査
 【調査時期】2014年08月19日～08月23日
 【回答者数】177名
 【設問数】10問(属性に関する質問を含む)

■回答者属性

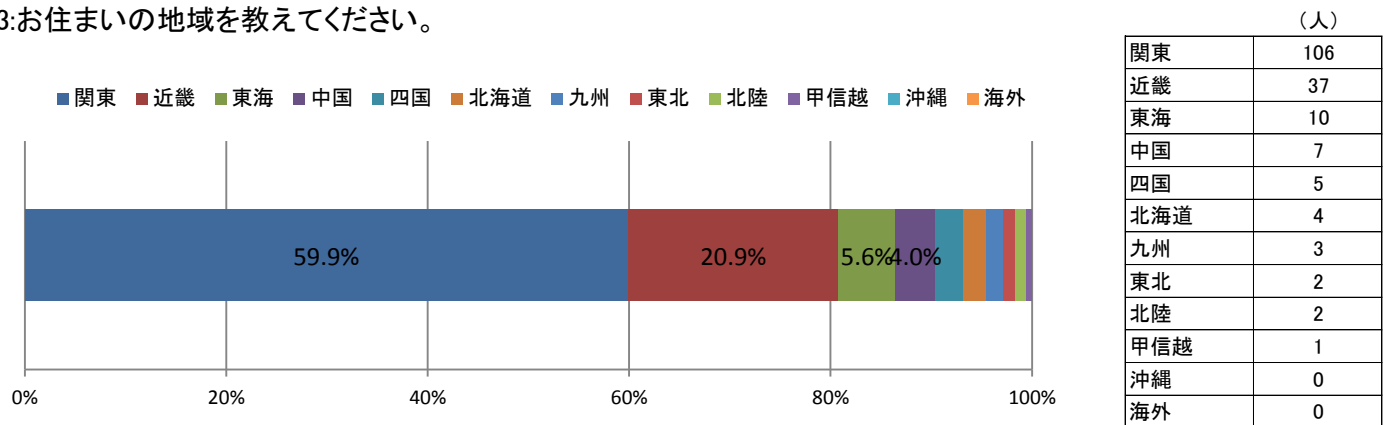
Q1:ご年齢を教えてください。



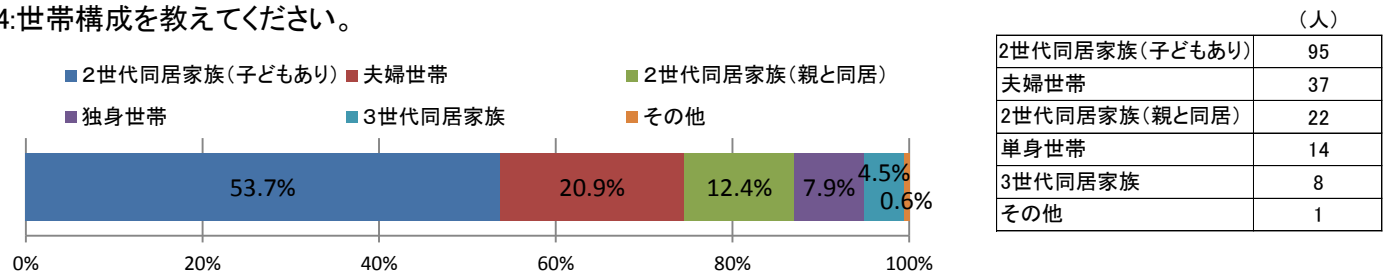
Q2:性別を教えてください。



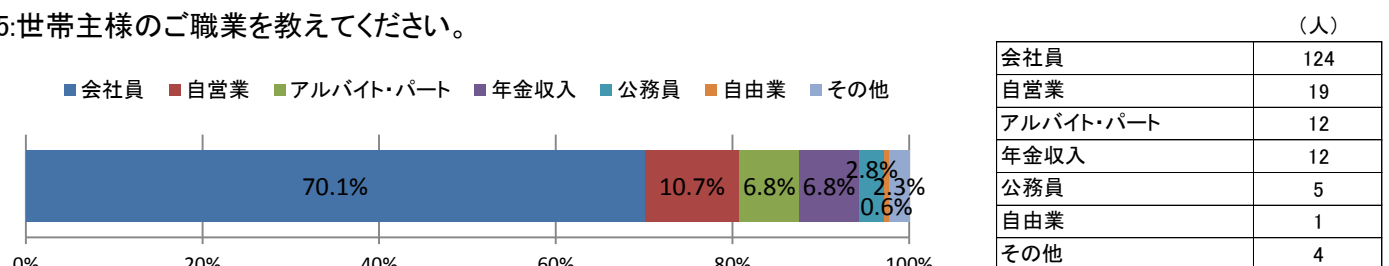
Q3:お住まいの地域を教えてください。



Q4:世帯構成を教えてください。



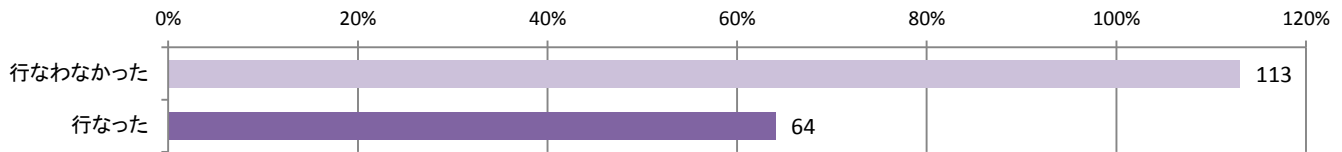
Q5:世帯主様のご職業を教えてください。



■調査結果

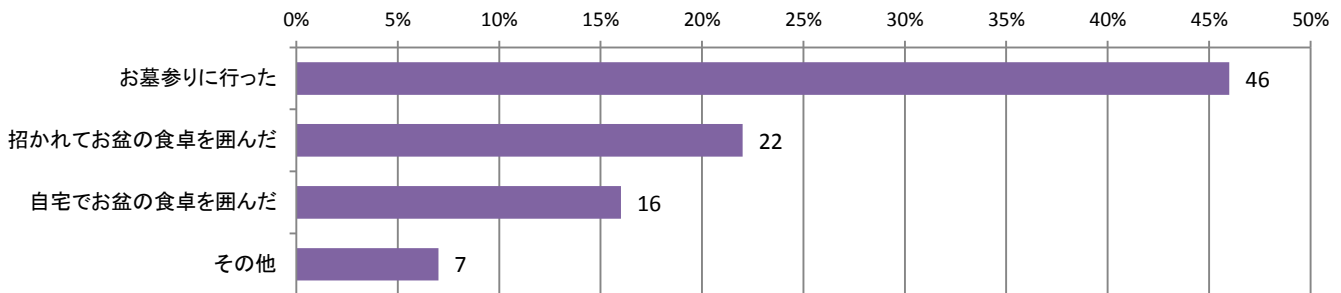
Q6:あなたは今年、新盆・旧盆どちらかを行ないましたか？(ひとつのみ)

SA(単回答)/N=177



Q7.Q6でお盆を「行なった」と答えた方にうかがいます。
お盆はどのように行ないましたか？(複数可)

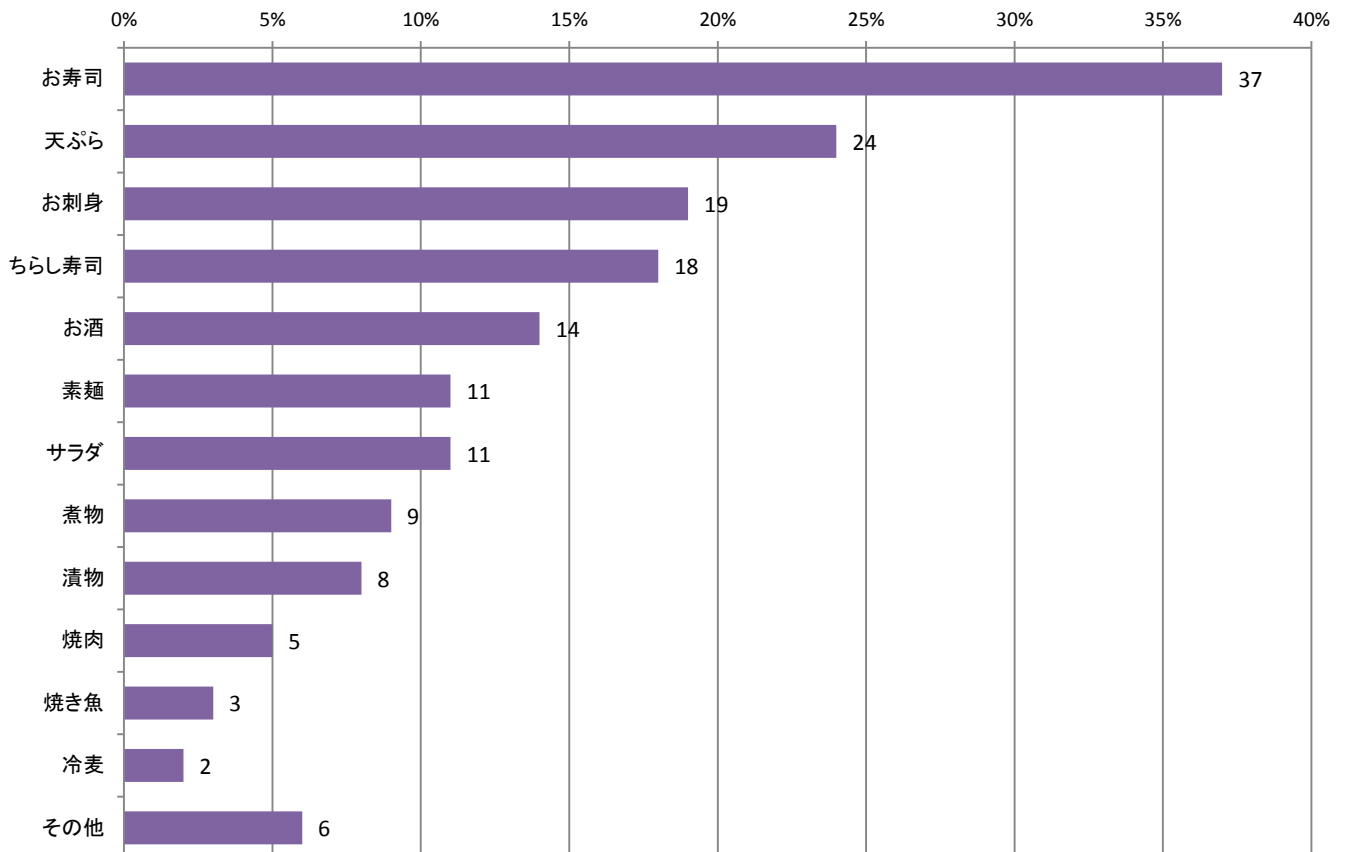
MA(複数回答)/N=64



※Q7-2.前問で「その他」を選んだ方は具体的な内容をお書きください。(FA) [省略]

Q8.Q6で、お盆を「行なった」と答えた方にうかがいます。
お盆の食卓によく上るメニューは何ですか？(複数可)

MA(複数回答)/N=64



※Q8-2.前問で「その他」を選んだ方は具体的な内容をお書きください。(FA) [省略]

■その他の設問

Q9.Q6でお盆を「行なった」と答えた方にうかがいます。お盆によくスーパーで購入するものは何ですか？(複数可)

Q9-2.前問で「その他」を選んだ方は具体的な内容をお書きください。(FA)

Q10.Q6でお盆を「行なった」と答えた方にうかがいます。今年は精霊馬を用意しましたか？(ひとつのみ)

Q10-2.前問で「はい」を選んだ方にうかがいます。「精霊馬」は手作り？それとも人形を用意しましたか？(複数可)

Q9以降の回答と、その他(FA)の回答は販売をさせていただいております。
hana@office-hana.info までお問い合わせください。



オフィス・ハナは、良質なモニターによる効果的なリサーチと、
生活者視点のプランニングを活かし、マーケティングをトータルサポート致します。

<http://www.office-hana.info/>