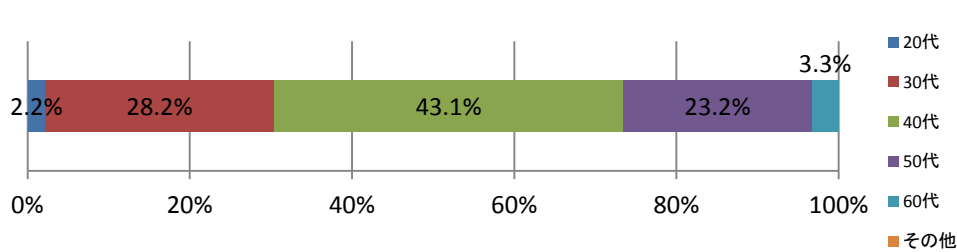


## 母の日に関するアンケート

【調査対象】「オフィス・ハナ」のアンケートモニター  
 【調査方法】インターネット調査  
 【調査時期】2014年5月13日～5月17日  
 【回答者数】181名  
 【設問数】16問(属性に関する質問を含む)

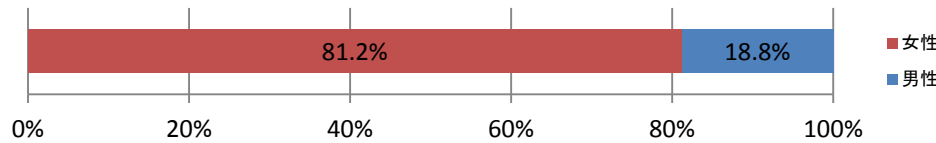
### ■回答者属性

Q1:ご年齢を教えてください。



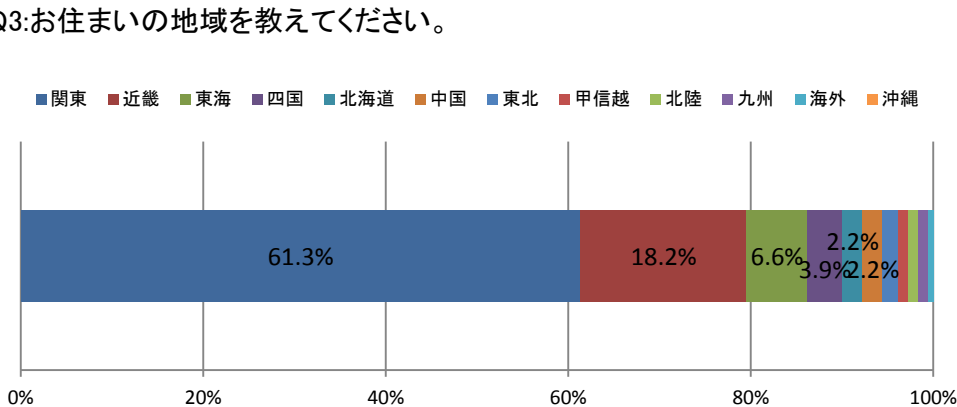
(人)	
20代	4
30代	51
40代	78
50代	42
60代	6
その他	0

Q2:性別を教えてください。



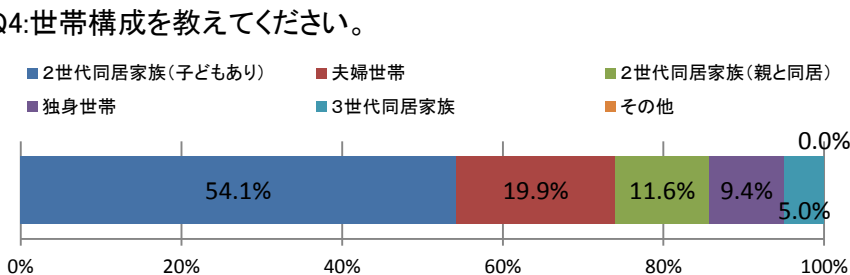
(人)	
女性	147
男性	34

Q3:お住まいの地域を教えてください。



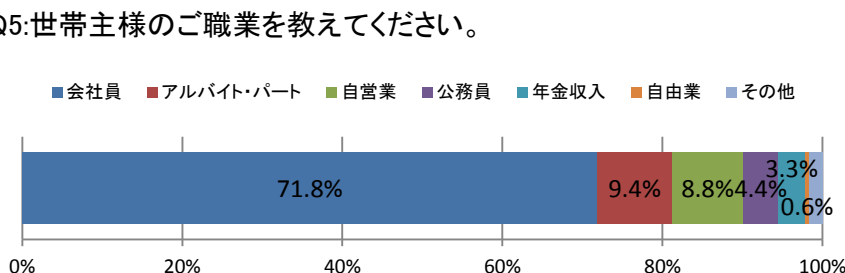
(人)	
関東	111
近畿	33
東海	12
四国	7
北海道	4
中国	4
東北	3
甲信越	2
北陸	2
九州	2
海外	1
沖縄	0

Q4:世帯構成を教えてください。



(人)	
2世代同居家族(子どもあり)	98
夫婦世帯	36
2世代同居家族(親と同居)	21
独身世帯	17
3世代同居家族	9
その他	0

Q5:世帯主様のご職業を教えてください。

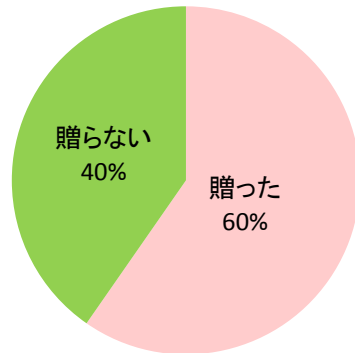


(人)	
会社員	128
アルバイト・パート	22
自営業	18
公務員	9
年金収入	7
自由業	2
その他	3

■調査結果

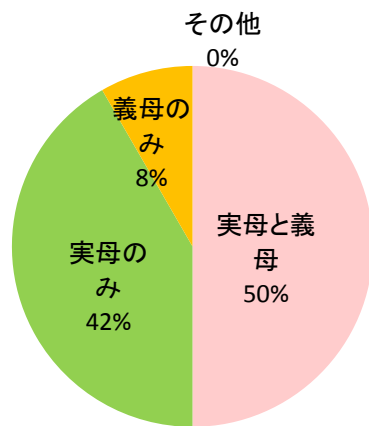
Q6:今年の母の日について教えてください。□  
 あなたはご自身のお母様・お義母様に、母の日のプレゼントを贈りましたか？(ひとつのみ) □  
 ※お金をかけないプレゼントも含まれます。

SA(単回答)/N=181



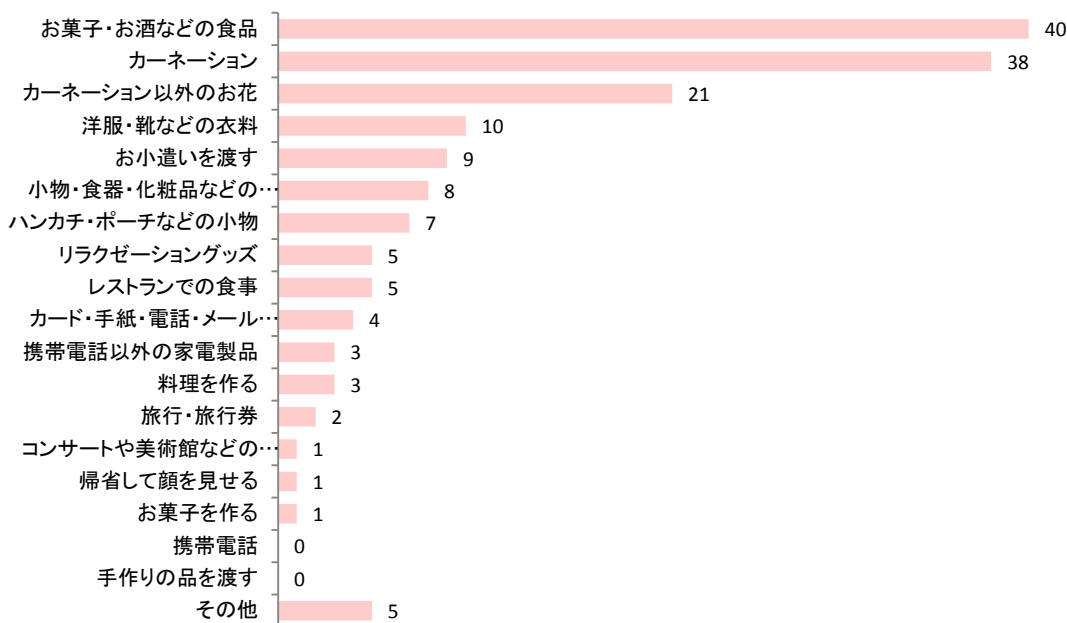
Q7:Q6でプレゼントを「贈った」と答えた方にうかがいます。  
 どなたに母の日のプレゼントを贈りましたか？(ひとつのみ)

SA(単回答)/N=108



Q8:Q6でプレゼントを「贈った」と答えた方にうかがいます。  
 プレゼントの内容は何ですか？(あてはまるものすべて)

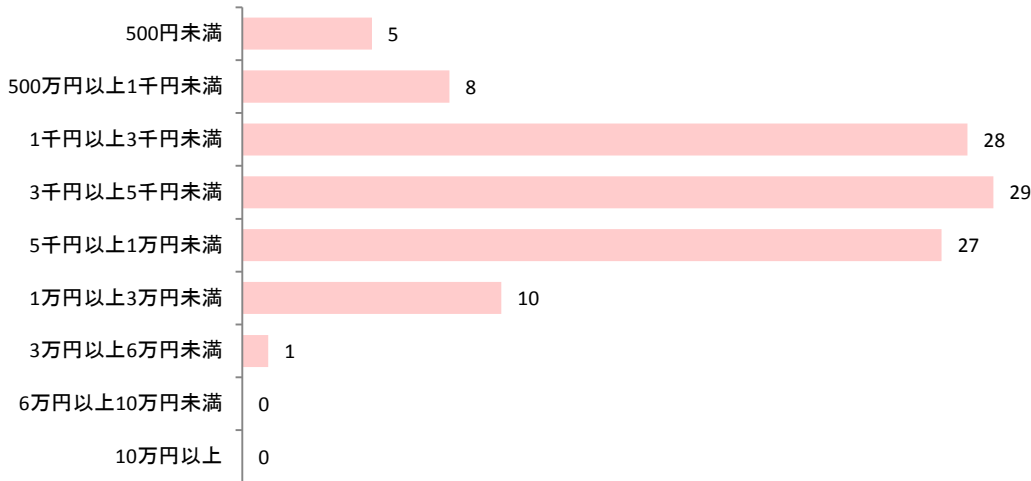
MA(複数回答)/N=108



Q8-2.前問で「その他」を選んだ方は、具体的な内容をお書きください。(省略)

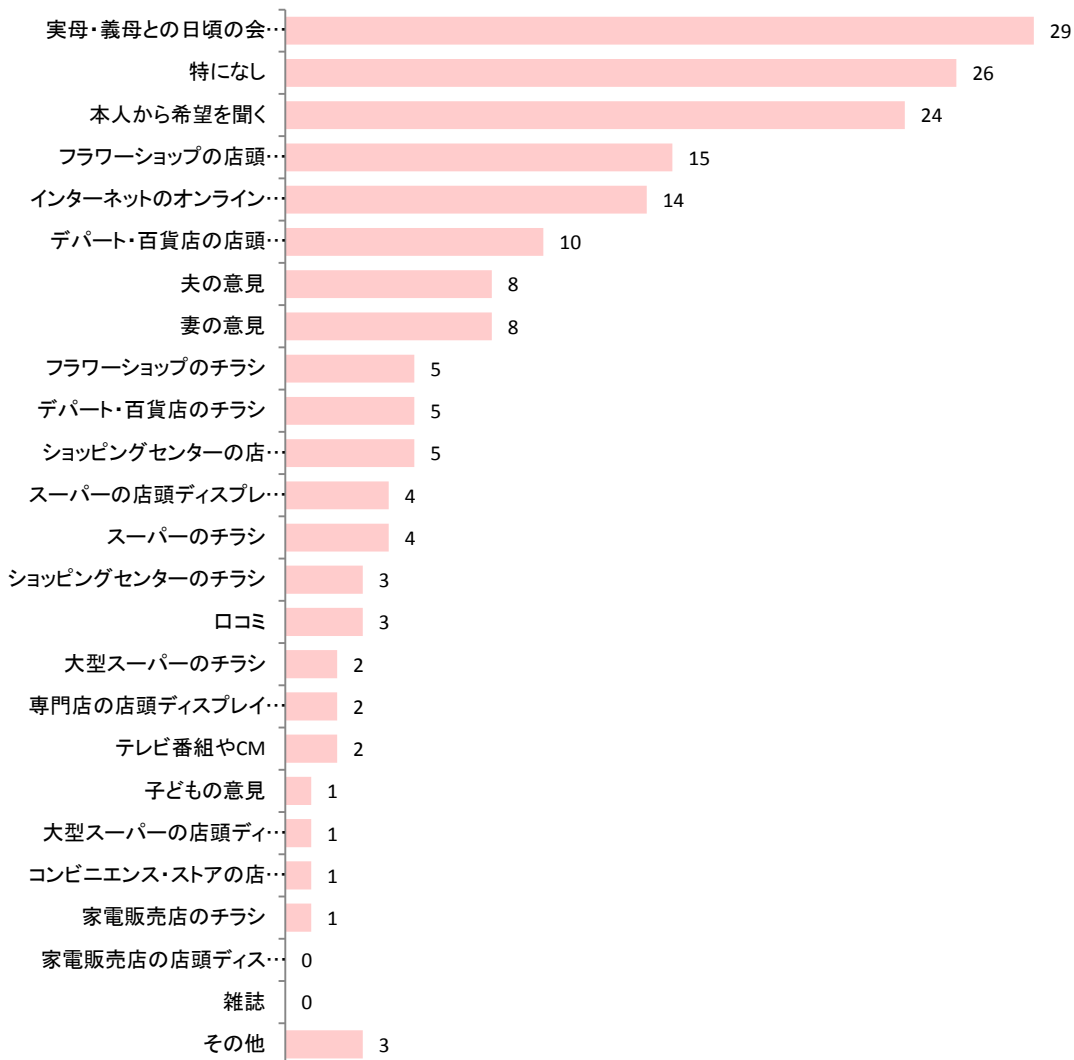
Q9:Q6でプレゼントを「贈った」と答えた方にうかがいます。  
 プレゼントの予算は全体でどのくらいですか？(ひとつのみ)

SA(単回答)/N=108



Q10.Q6でプレゼントを「贈った」と答えた方にうかがいます。  
 プレゼントを購入される際、参考にされるものは何ですか？(あてはまるものすべて)

MA(複数回答)/N=108



Q10-2.前問で「その他」を選んだ方は、具体的な内容をお書きください。(省略)

■その他の設問

- Q11. Q6でプレゼントを「贈った」と答えた方にうかがいます。  
プレゼントはどこで購入しましたか？(あてはまるものすべて)
- Q11-2. 前問で「その他」を選んだ方は、具体的な内容をお答えください。【FA】
- Q12. Q6でプレゼントを「贈った」と答えた方にうかがいます。  
プレゼントの準備は、いつ頃から始めましたか？(ひとつのみ)
- Q12-2. 前問で「その他」を選んだ方は、具体的な内容をお答えください。【FA】
- Q13. Q6でプレゼントを「贈らない」と答えた方にうかがいます。  
贈り物をされない理由は何ですか？(あてはまるものすべて)
- Q13-2. 前問で「その他」を選んだ方は、具体的な内容をお書きください。【FA】
- Q14. すべての方にうかがいます。  
あなたはいつ頃から「母の日」を意識し始めましたか？(ひとつのみ)
- Q15. すべての方にうかがいます。  
母の日のプレゼントの購入場所において、重視するポイントは何ですか？(あてはまるものすべて)
- Q15-2. 前問で「その他」を選んだ方は、具体的な内容をお書きください。【FA】
- Q16. すべての方にうかがいます。  
母の日のプレゼントを選ぶ際に、重視するポイントは何ですか？(あてはまるものすべて)
- Q16-2. 前問で「その他」を選んだ方は、具体的な内容をお答えください。【FA】

Q11以降の回答と、その他(FA)の回答は販売をさせていただいております。  
hana@office-hana.info までお問い合わせください。



オフィス・ハナは、良質なモニターによる効果的なリサーチと、  
生活者視点のプランニングを活かし、マーケティングをトータルサポート致します。

<http://www.office-hana.info/>