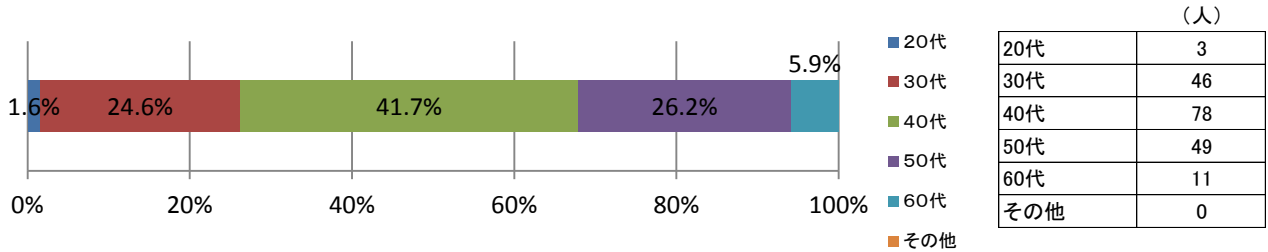


お花見に関するアンケート (2014年3月)

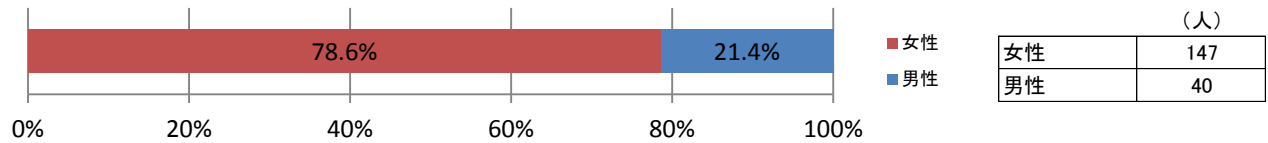
【調査対象】「オフィス・ハナ」のアンケートモニター
 【調査方法】インターネット調査
 【調査時期】2014年3月28日～4月1日
 【回答者数】187名
 【設問数】11問(属性に関する質問を含む)

■回答者属性

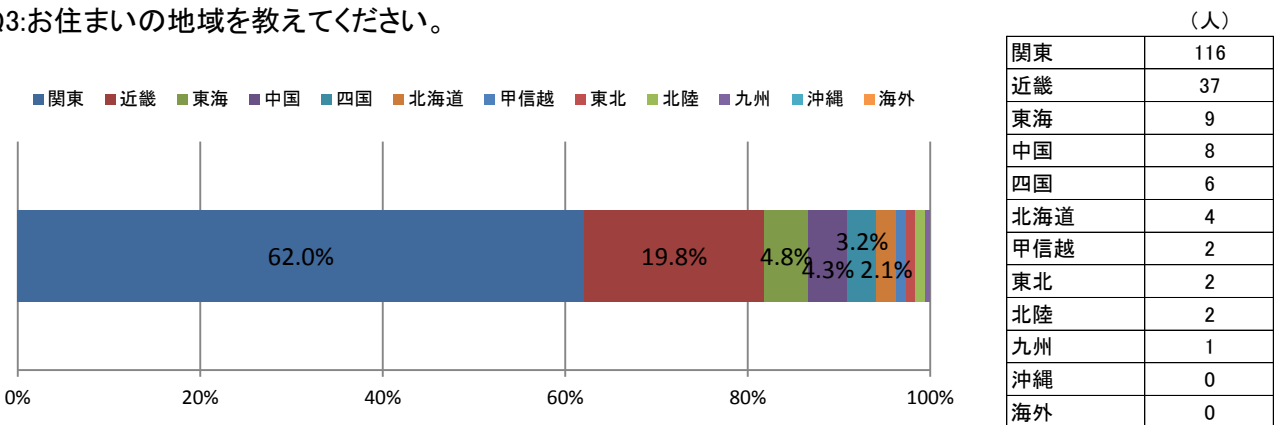
Q1:ご年齢を教えてください。



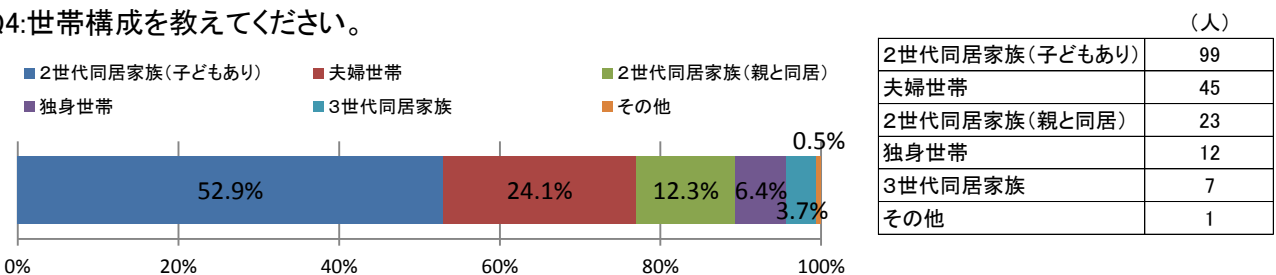
Q2:性別を教えてください。



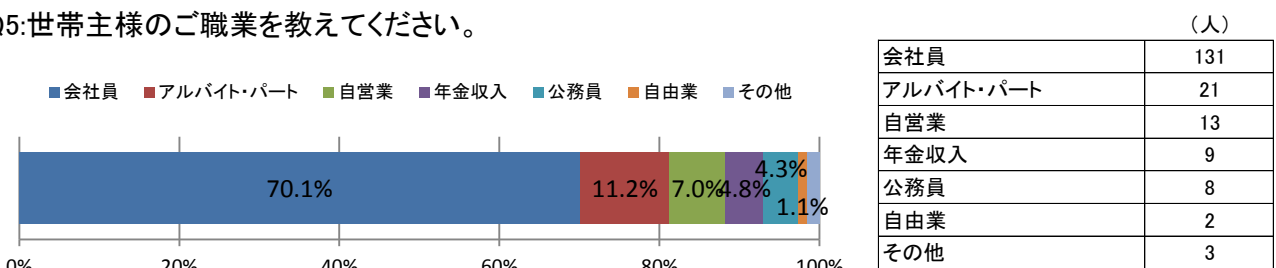
Q3:お住まいの地域を教えてください。



Q4:世帯構成を教えてください。

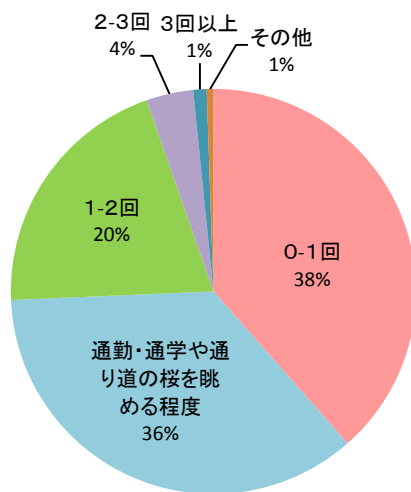


Q5:世帯主様のご職業を教えてください。



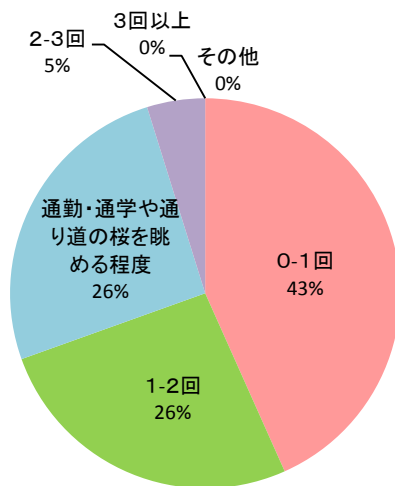
■調査結果

Q6:通常、春のお花見(桜見物)に、「平日」では何回行きますか？(ひとつのみ)



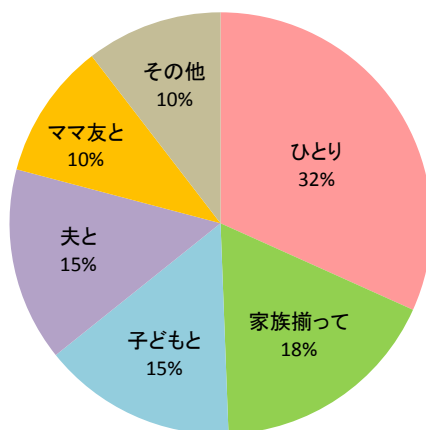
Q6-2.前問で「その他」を選んだ方は、具体的な内容をお書きください。
<FA>(省略)

Q7:通常、春のお花見(桜見物)に、「休日」(週末・春休み)では何回行きますか？(ひとつのみ)



Q7-2.前問で「その他」を選んだ方は、具体的な内容をお書きください。
<FA>(省略)

Q8:「平日」のお花見には誰と行きますか？(複数可)



Q8-2.前問で「その他」を選んだ方は、具体的な内容をお書きください。
<FA>(省略)

■その他の設問

Q9.「休日」(週末・春休み)のお花見には誰と行きますか？

Q9-2.前問で「その他」を選んだ方は、具体的な内容をお答えください。【FA】

Q10.「平日」のお花見に、どんなお弁当を持って行きますか？よく当てはまるものを選んでください。

Q10-2.前問で「その他」を選んだ方は、具体的な内容をお答えください。【FA】

Q11.「休日」(週末・春休み)のお花見に、どんなお弁当を持って行きますか？

最もよく当てはまるものを2つまで選んでください(複数回答)

Q11-2.前問で「その他」を選んだ方は、具体的な内容をお答えください。【FA】

Q9以降の回答と、その他(FA)の回答は販売をさせていただいております。
hana@office-hana.info までお問い合わせください。



オフィス・ハナは、良質なモニターによる効果的なリサーチと、
生活者視点のプランニングを活かし、マーケティングをトータルサポート致します。

<http://www.office-hana.info/>