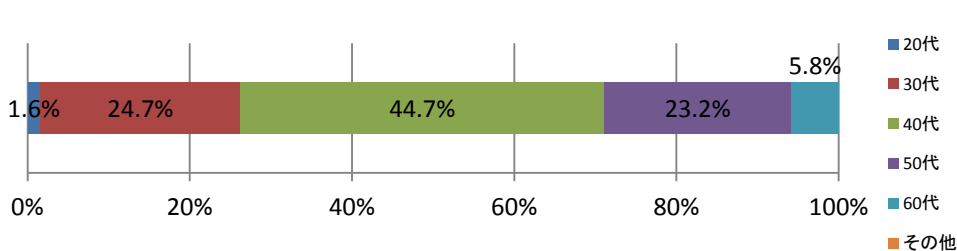


節分に関するアンケート (2014年2月)

【調査対象】「オフィス・ハナ」のアンケートモニター
 【調査方法】インターネット調査
 【調査時期】2014年2月7日～2月11日
 【回答者数】190名
 【設問数】15問(属性に関する質問を含む)

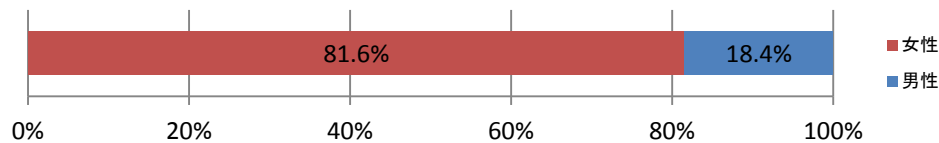
■回答者属性

Q1:ご年齢を教えてください。



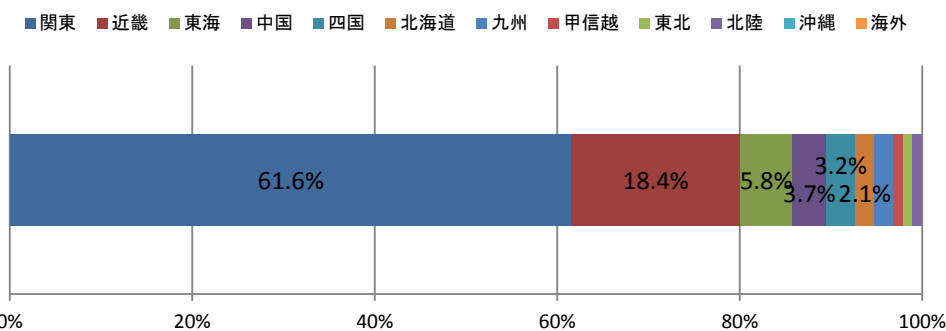
	(人)
20代	3
30代	47
40代	85
50代	44
60代	11
その他	0

Q2:性別を教えてください。



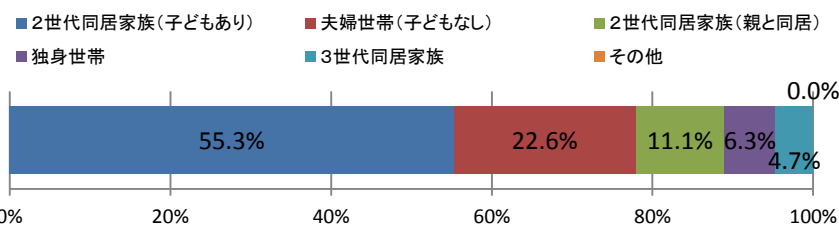
	(人)
女性	155
男性	35

Q3:お住まいの地域を教えてください。



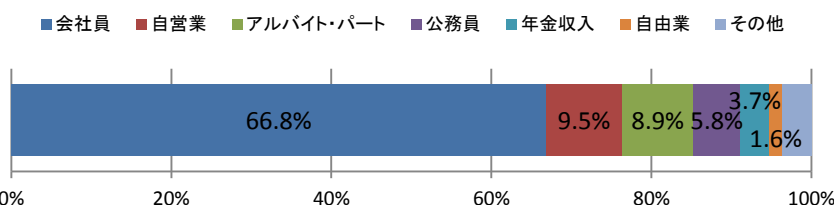
	(人)
関東	117
近畿	35
東海	11
中国	7
四国	6
北海道	4
九州	4
甲信越	2
東北	2
北陸	2
沖縄	0
海外	0

Q4:世帯構成を教えてください。



	(人)
2世代同居家族(子どもあり)	105
夫婦世帯	43
2世代同居家族(親と同居)	21
独身世帯	12
3世代同居家族	9
その他	0

Q5:世帯主様のご職業を教えてください。

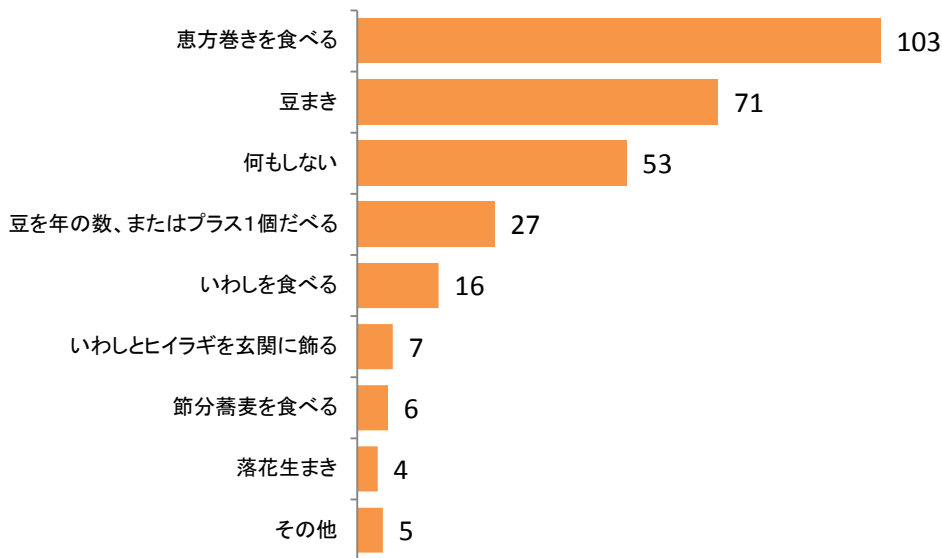


	(人)
会社員	127
自営業	18
公務員	17
アルバイト・パート	11
年金収入	7
自由業	3
その他	7

■調査結果

Q6:今年の節分は何をしましたか？(あてはまるものすべて)

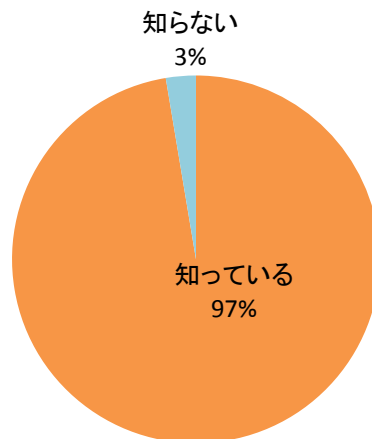
MA(複数回答)/N=190



Q6-2.前問で「その他」を選んだ方は、具体的な内容をお書きください。(省略)

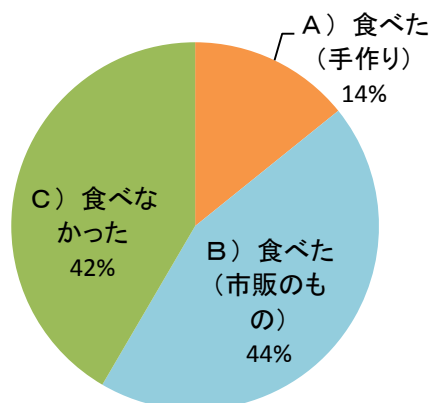
Q7:恵方巻きはご存知ですか？(ひとつのみ)

SA(単回答)/N=190



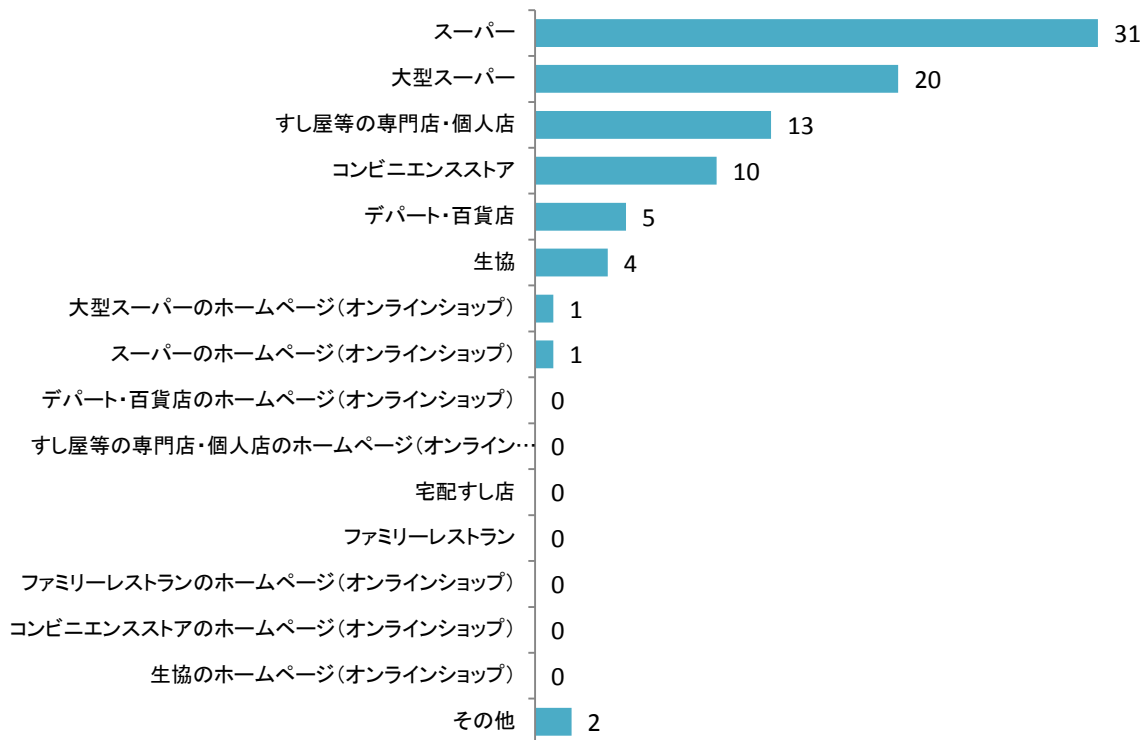
Q8:ここ2週間で、恵方巻きを食べましたか？(ひとつのみ)

SA(単回答)/N=190



Q9:Q8で「B)市販のものを食べた」と答えた方におたずねします。
 どちらで購入しましたか？(あてはまるものすべて)

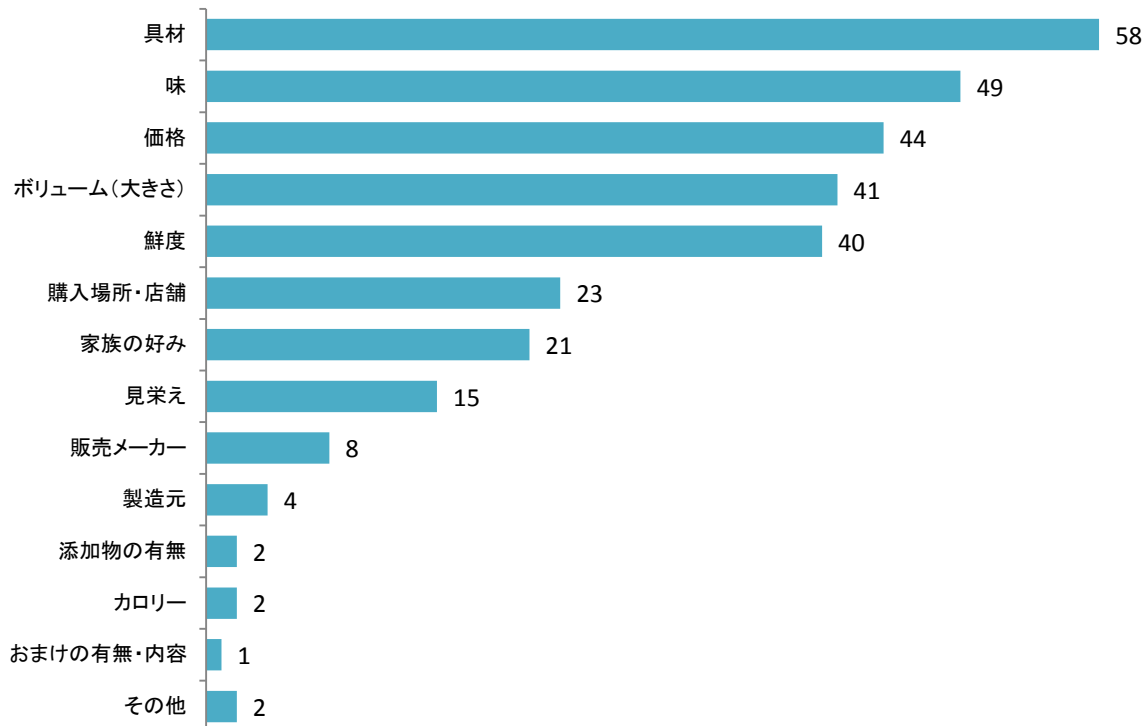
MA(複数回答)/N=84



Q9-2.前問で「その他」を選んだ方は、具体的な内容をお書きください。(省略)

Q10:Q8で「B)市販のものを食べた」と答えた方のみお答えください。
 恵方巻きを選ぶポイントは何ですか？(あてはまるものすべて)

MA(複数回答)/N=84



Q10-2.前問で「その他」を選んだ方は、具体的な内容をお書きください。(省略)

■その他の設問

- Q11. Q8で「B)市販のものを食べた」と答えた方のみお答えください。
一本おいくらぐらいでしたか？(主なものひとつのみ)
- Q12. Q8で「恵方巻きを食べた」とお答えの方におたずねします。
食卓と一緒に並んだメニューはありますか？(あてはまるものすべて)
- Q12-2. 前問で「その他」を選んだ方は、具体的な内容をお答えください。【FA】
- Q13. Q8で「恵方巻きを食べた」とお答えの方におたずねします。
どのような恵方巻きを食べましたか？(あてはまるものすべて)
- Q13-2. 前問で「その他」を選んだ方は、具体的な内容をお答えください。【FA】
- Q14. すべての方におたずねします。
どのような恵方巻きを食べてみたいですか？(あてはまるものすべて)
- Q14-2. 前問で「その他」を選んだ方は、具体的な内容をお答えください。【FA】
- Q15. 節分に関して、あなたが欲しい情報は何か？(あてはまるものすべて)
- Q15-2. 前問で「その他」を選んだ方は、具体的な内容をお答えください。【FA】

Q11以降の回答と、その他(FA)の回答は販売をさせていただいております。
hana@office-hana.info までお問い合わせください。



オフィス・ハナは、良質なモニターによる効果的なリサーチと、
生活者視点のプランニングを活かし、マーケティングをトータルサポート致します。

<http://www.office-hana.info/>