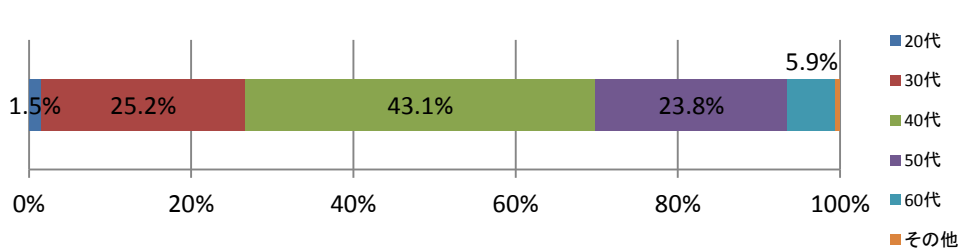


お歳暮に関するアンケート (2013年12月)

【調査対象】「オフィス・ハナ」のアンケートモニター
 【調査方法】インターネット調査
 【調査時期】2013年12月4日～12月8日
 【回答者数】202名
 【設問数】 12問(属性に関する質問を含む)

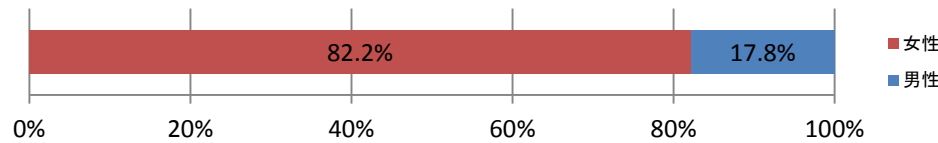
■回答者属性

Q1:ご年齢を教えてください。



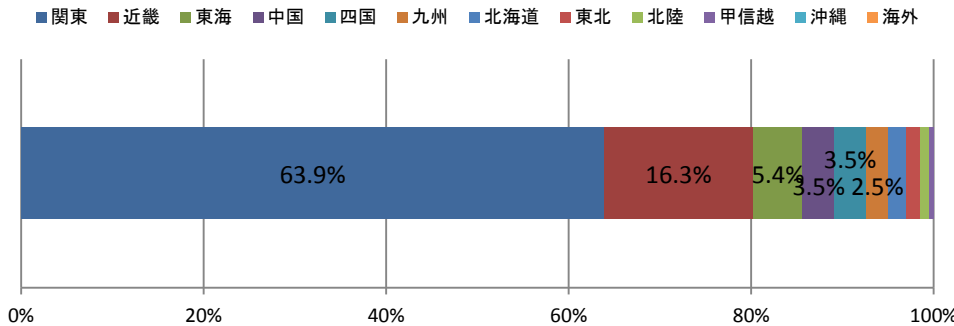
	(人)
20代	3
30代	51
40代	87
50代	48
60代	12
その他	1

Q2:性別を教えてください。



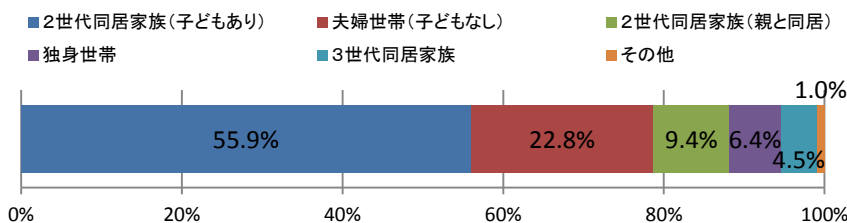
	(人)
女性	166
男性	36

Q3:お住まいの地域を教えてください。



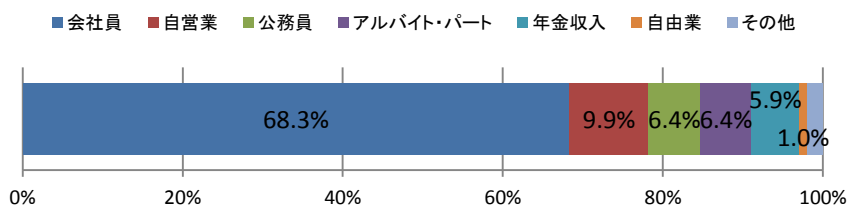
	(人)
関東	129
近畿	33
東海	11
中国	7
四国	7
九州	5
北海道	4
東北	3
北陸	2
甲信越	1
沖縄	0
海外	0

Q4:世帯構成を教えてください。



	(人)
2世代同居家族(子どもあり)	113
夫婦世帯	46
2世代同居家族(親と同居)	19
独身世帯	13
3世代同居家族	9
その他	2

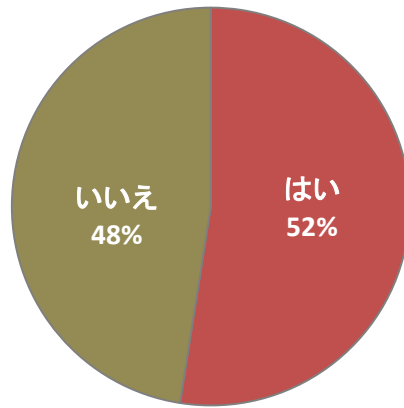
Q5:世帯主様のご職業を教えてください。



	(人)
会社員	138
自営業	20
公務員	13
アルバイト・パート	13
年金収入	12
自由業	2
その他	4

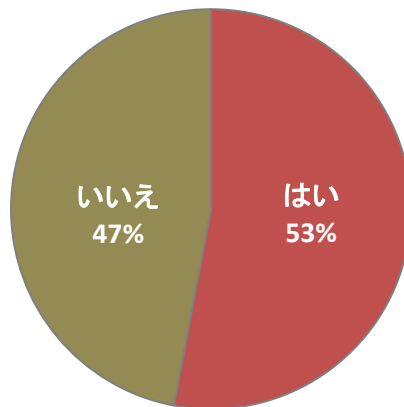
■調査結果

Q6:あなたは昨年お歳暮を贈りましたか？(ひとつのみ)



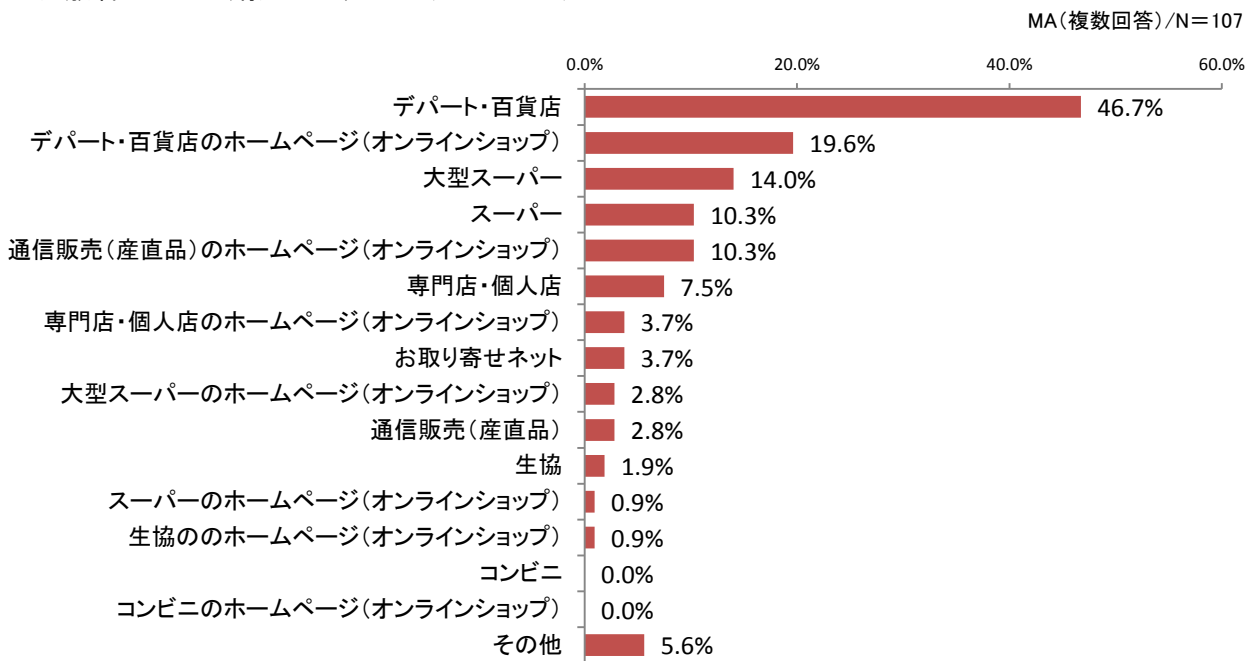
SA(単回答)/N=202

Q7:あなたは今年お歳暮を贈りますか？(ひとつのみ)



SA(単回答)/N=202

Q8:Q7の、今年お歳暮を贈りますか？の問いに「はい」と答えた方のみお答え下さい。
お歳暮はどこで購入しますか？(いくつでも)



Q8-2.前問で「その他」を選んだ方は、具体的な内容をお書きください。(省略)

■その他の設問

Q9.Q7の、今年お歳暮を贈りますか?の問いに「はい」と答えた方のみお答え下さい。
お歳暮購入場所を選ぶ際、重要視する点はなんですか? (いくつでも)

Q9-2.前問で「その他」を選んだ方は、具体的な内容をお書きください。【FA】

Q10.お歳暮の品を選ぶ際に、重要視する点はなんですか? (いくつでも)

Q10-2.前問で「その他」を選んだ方は、具体的な内容をお書きください。【FA】

Q11.お歳暮のインターネット購入にあてはまるイメージはなんですか? (いくつでも)

Q11-2.前問で「その他」を選んだ方は、具体的な内容をお書きください。【FA】

Q12.今年のお歳暮を検討する時期はいつですか? (ひとつのみ)

Q12-2.前問で「その他」を選んだ方は、具体的な内容をお書きください。【FA】

Q9以降の回答と、その他(FA)の回答は販売をさせていただいております。
hana@office-hana.info までお問い合わせください。



オフィス・ハナは、良質なモニターによる効果的なりサーチと、
生活者視点のプランニングを活かし、マーケティングをトータルサポート致します。

<http://www.office-hana.info/>